

UNE SAISON D'ARTO
au
Kiwi
ET AILLEURS...

SAISON
22-23 #1

oct. 2022 -
mars 2023

Spectacles
Rencontres
Ateliers
Soirées
Expos

...



ARTO, C'EST QUOI ?

L'association ARTO a pris son envol il y a plus de 30 ans à Ramonville. Elle porte aujourd'hui un projet novateur et expérimental dont les droits culturels sont le fil conducteur. Les objectifs de ce projet sont :

- **ACCOMPAGNER LA CRÉATION ET FAVORISER LA CRÉATIVITÉ**
- **PARTICIPER À LA TRANSITION ÉCOLOGIQUE ET SOCIALE**
- **PERMETTRE LE VIVRE ENSEMBLE EN FAVORISANT LES RENCONTRES ET LA CONVIVIALITÉ**

ARTO ET LE KIWI : UNE AVENTURE COLLECTIVE !

L'équipe est composée de Pierre Boisson, Chloé Cadamuro, Quentin Dulieu, Tsofso Folly-Bebey, Sofia Selene Iturbide Gonzalez, Fatima Hassan, Édouard Leborne, Briag Le Saint, Claire Mateu, Évelyne Repici et Igor Vermeil.

Merci à l'ensemble les intermittent-e-s du spectacle, les bénévoles et familles hôteuses, les agents municipaux, les services civiques et les stagiaires qui œuvrent à nos côtés tout au long de l'année !

Licences : 1-1123510, 2-L-R-22-5246 et 3-L-R-22-5247

Illustrations : Soia • Conception graphique : Laura Zanti • Impression : Ogham-Delort
Juillet 2022 • 5 000 exemplaires



L'ÉDITO

Déjà trois ans que nous portons un nouveau projet culturel. Trois années pleines de ruptures, de joies, de colères et de questionnements. Pour autant, le pari semble réussi, puisque vous avez été nombreux-ses à céder à la curiosité, à venir aux spectacles et parfois, à mettre la main à la pâte.

L'objectif d'ouvrir le Kiwi, de le rendre convivial et créateur de lien social à travers un projet culturel ambitieux qui ose sortir des sentiers battus a fonctionné. Faire du commun avec du pluriel, oser décaler nos regards et nos manières de faire dans les champs artistiques, l'alimentation, l'organisation du travail, l'écologique, la convivialité... Et vous nous avez suivi-e-s dans cette aventure ! C'est le cœur rempli d'émotions que nous vous remercions pour votre confiance !!!

Pour cette nouvelle étape, nous souhaitons embarquer encore plus de complices, partager des émotions, poétiser le monde, créer de l'étonnement et de la curiosité auprès des personnes que nous n'avons pas encore croisées, continuer à faire des pas de côté pour penser le monde d'aujourd'hui et de demain. Nous souhaitons également convaincre de nouveaux partenaires à rejoindre la Mairie de Ramonville pour accompagner ce projet qui s'appuie sur les droits culturels et des outils de l'éducation populaire. Tant de choses restent à imaginer, alors, continuons à bifurquer ensemble pour imaginer le monde de demain !

L'équipe d'ARTO

Cette quatrième saison proposée par ARTO confirme que nous avons bien fait de lui confier la programmation de notre centre culturel. Cette fructueuse collaboration a su apporter un souffle nouveau à cet établissement et fait preuve, chaque année, d'une réelle force de proposition et d'initiative.

Le lien que nous avons avec le Kiwi s'est construit sur la base de valeurs que nous partageons et que nous voulons voir fleurir dans notre commune. L'accès à la culture constitue le socle de la démocratie que nous cherchons à construire et à pérenniser. Pour que toutes et tous puissent se développer et s'émanciper dans un cadre chaleureux, convivial, et parfois même festif. Notre objectif est surtout et avant tout de faire grandir les valeurs du vivre-ensemble, pour faire de la commune de Ramonville et du Kiwi, des hauts lieux de l'inclusion où chacune et chacun a sa place.

Laissez-vous tenter par cette expérience dépaysante, par ces moments uniques de découverte et d'émerveillement que seules les œuvres culturelles peuvent nous offrir. Que la diversité de l'offre du Kiwi vous emporte, vous enrichisse et réveille cet artiste qui sommeille en chacune et chacun d'entre nous.

Pour que cette nouvelle saison soit la vôtre !

Christophe Lubac
Maire de Ramonville Saint-Agne

LA SAISON #1 EN UN COUP D'ŒIL



Toute l'année		PORTRAITS D'ICI : BALADE PÉRIURBAINE #1	LA BOULLONNANTE	Balade audioguidée	10-99 ans		p. 38
OCT.	SAM. 1^{ER}	LE JOUR DE LA DANSE #6		Danse dans les rues de Toulouse	0-99 ans		p. 9
	MER. 5 > SAM. 8	SISYPHOLIA	NATACHA BELOVA	Performance urbaine	5-99 ans		p. 10
	JEU. 6	CINQ OREILLES		Concert de réouverture du Kawa	0-99 ans		p. 13
	SAM. 8	YOLO [you only live once]	MARTA IZQUIERDO MUÑOZ	Création dansée	12-99 ans		p. 11
	DIM. 9	UN DIMANCHE AU BORD DU LAC		Arts de la rue et sciences au lac de La Reynerie	0-99 ans		p. 15
	VEN. 14	MUJERES	DIANA BARONI	Musiques au féminin	10-99 ans		p. 17
	LUN. 17*	BOOM BOOM KIDS	FILLS MONKEY	Concert humorythmique	6-99 ans		p. 19
	SAM. 22	FÊTE DU KIWI		Jour de Fête	0-99 ans		p. 20 - 24
		SWING'UP DUO		Goûter musical	0-99 ans		p. 21
		MOUSSE	CIE SCRATCH	Jonglerie punk	6-99 ans		p. 22
		MOBIL DANCING	LA PISTE À DANSOIRE - COLLECTIF MOBIL CASBAH	Bal libérateur	6-99 ans		p. 23
	LUN. 24 OCT > VEN. 18 NOV*	LA MONDIALE DE LA TROUILLE	BONJOUR DÉSORDRE	Actions trop flippantes par des enfants	8-99 ans		p. 33
NOV.	JEU. 10	LES BELLES SŒURS	LES TÊTES DE MULES	Théâtre amateur	11-99 ans		p. 25
	MER. 16	P'TIT DÉJ' DES PARTENAIRES #6		Rencontre pro			p. 27
	JEU. 17	LA FÊTE DES MORTS AU MEXIQUE	SOFIA ITURBIDE	Les Passionné-e-s au Kawa	9-99 ans		p. 29
	VEN. 18*	LA DANSE DES SAUVAGES	THÉÂTRE DES MONSTRES	Danse endiablée	5-99 ans		p. 31
	MAR. 22 > SAM. 26	RENDEZ-VOUS LA NUIT	FRANCE NATURE ENVIRONNEMENT	Expo	12-99 ans		p. 34

JEU. 24	RENCONTRES RÉGIONALES DES ÉVÉNEMENTS RESPONSABLES #4	ÉLÉMENT'TERRE	Journée remue-méninges			p. 35	
JEU. 24	EN LUTTE CONTRE LA POLLUTION LUMINEUSE	ELLIOTT SHAW	Les Passionné-e-s au Kawa	9-99 ans		p. 29	
VEN. 25* ET SAM. 26	BONNE PÊCHE, MAUVAISE PIOCHE	GRUPE MARITIME DE THÉÂTRE	Fable écologique	3-99 ans		p. 36	
SAM. 26	VILLAGE ZÉRO DÉCHET	MISSION DÉVELOPPEMENT DURABLE	Ateliers/Animations	0-99 ans		p. 37	
SAM. 26	LA FAMILLE ZÉRO DÉCHET	JÉRÉMIE PICHON	Conférence	8-99 ans		p. 37	
MAR. 29 NOV > SAM. 10 DÉC	38E SALON D'AUTOMNE : LA BELLE NATURE	LES ARTISTES RAMONVILLOIS	Expo	0-99 ans		p. 39	
DÉC.	VEN. 2*	CES FILLES-LÀ	LA COLLECTIVE CES FILLES LÀ	Théâtre engagé	11-99 ans		p. 41
JEU. 8	TRIO LIGNY	ASSOCIATION MUSICALE DE RAMONVILLE	Concert de musique classique	6-99 ans		p. 42	
MAR. 13	FÊTE DES PETITS	ÉMEAR	Spectacles amateurs	0-99 ans		p. 43	
MAR. 13	LE RENNE DES NEIGES	BIG BAND BIG BLOW & LA CIE À CLOCHE-PIED	Concert de Noël	0-99 ans		p. 44	
JEU. 15	PELDRÛT		Concert au Kawa	0-99 ans		p. 45	
JAN.	JEU. 19	CHAPEAU BAS !	DIDIER CHRISTOPHE	Les Passionné-e-s au Kawa	9-99 ans		p. 29
JEU. 26 > VEN. 27*	JAZZ MAGIC	BLIZZARD CONCEPT	Vertige visuel et musical	10-99 ans		p. 46	
FÉV.	MAR. 7	FAIRE VALSER LES CLICHÉS	LEILA KA & ALEXANDRE FANDARD	Duo de danses urbaines	8-99 ans		p. 47
MER. 8	P'TIT DÉJ' DES PARTENAIRES #7		Rencontre pro			p. 27	
JEU. 9*	ZIMA, LA ROULOTTE ET L'ISBA	ZIMA	Envolées tziganes	0-99 ans		p. 48	
VEN. 10* > SAM. 11	LE MONDE À L'ENVERS	CIE HIMÉ - KAORI ITO	Danse pour ré-enchanter le monde	4-99 ans		p. 49	
MARS	LUN. 20 > SAM. 25*	FAIRE MONDE(S)	GROENLAND PARADISE	Création collective	7-10 ans		p. 51

Et tous les jeudi, au Kawa, des soirées bar asso à venir ! Plus d'infos sur notre site !

* Représentations scolaires

UN QUIZ POUR VOUS GUIDER À TRAVERS LA SAISON !

Pour tenter de vous aiguiller parmi la soixantaine de propositions de la première partie de saison, nous vous avons concocté un petit quiz pour vous guider selon vos goûts et attentes !

Si vous étiez un fruit, vous seriez...

- ★ Un citron vert
- ☀ Un pitaya (fruit du dragon)
- 🍓 Un kiwi
- ♥ Une grappe de raisin
- 🍷 Une compote multifruit

Chez vous, c'est plutôt...

- ☀ Des objets ramenés des 4 coins du monde
- 🎮 Jouets, livres et consoles
- ★ Strass, paillettes et boule à facettes
- ♥ Des objets chinés, récupérés, rafistolés...
- 🏠 Des jouets d'éveil partout

Une sortie ciné...

- 🎬 Une comédie à voir en famille
- ☀ Vous préférez naviguer sur une plateforme VOD
- ♥ Un documentaire
- ★ Un road-movie qui décoiffe
- 🏠 Si une baby-sitter est disponible !

Un lieu que vous aimeriez (re)découvrir...

- ☀ L'Amazonie
- ♥ Le lac du Salagou
- 🏠 Le parc à côté de chez vous
- ★ Barcelone
- 🌴 Une plage de la Méditerranée

Il pleut, vous vous réfugiez...

- ♥ Aux fourneaux pour préparer un fantastique goûter
- ★ Dans une salle de concert
- 🛋 Chez vous, au chaud à cocooner
- 🌿 Dans un musée
- ☀ Vous n'êtes pas en sucre, vous partez faire une rando !

Besoin de sport, vous choisissez...

- ☀ Un saut en parachute
- ★ Un cours de danse
- 🌿 Une balade à vélo le long du canal
- ♥ Un sport collectif
- 🏠 Un tour en poussette

Vous venez au Kiwi...

- ☀ Seul
- ★ En couple
- ♥ Entre ami-e-s
- 🌿 En famille
- 🏠 Avec un-e/des enfants en bas âge



Majorité de 🍄, profil rêveur-se :

Vous souhaitez partager des moments en famille ou entre ami-e-s ? Ce parcours est fait pour vous ! Nous vous recommandons : Un dimanche au bord du lac (p. 14), la Fête du Kiwi (p. 20), une épopée improvisée avec Jazz Magic (p. 46), une rencontre passionnée sur la pollution lumineuse (p. 29), des goûters musicaux et de noter la date des Extras dans vos agendas (p. 52) !

Majorité de ❤️, profil colibri :

Vous avez envie d'un monde plus écologique et solidaire. Vous sentez une nécessité de réinterroger vos pratiques voire d'agir. Nous vous conseillons de profiter de la Fête du Kiwi (p. 20), faire un saut au Village Zéro Déchet et à la conférence de Jérémie Pichon (p. 37), visiter l'exposition de Mado (p. 21), vous impliquer au GROCHAT (p. 16), assister à une soirée passionnée sur la pollution lumineuse (p. 29), découvrir un spectacle engagée et féministe (p. 41) et partager une épopée improvisée (p. 46).

Majorité de ★, profil fou ou folle du dancefloor :

Ras-le-bol de rester à la maison ? Comme une folle envie d'enflammer le dancefloor, de voir des corps vibrer et transpirer ? Come on and let's dance ! Nous vous proposons Le Jour de la Danse (p. 9),

la réouverture du Kawa en concert (p. 13), la folle soirée de Mobil Dancing (p. 23), un bal occitan contemporain (p. 45) et une soirée partagée de danse urbaine (p. 47) !

Majorité de ☁️, profil bout'chou :

Encore au début de la vie, vous découvrez votre entourage à petits pas... Avec vos parents, nous vous proposons d'assister à un goûter musical swing (p. 21), de partager une fable écologique conçue pour les bambins (p. 36) et de noter la date des Extras dans vos agendas (p. 52) !

Majorité de 🌟, profil aventurier-ère :

Besoin de voyager, de découvrir des terres inconnues, de vous laisser surprendre ? Nous vous proposons le Jour de la Danse (p. 9), la Fête du Kiwi (p. 20), un rituel entre monstres (p. 31), une rencontre passionnée sur la Fête des Morts mexicaine et une sur la passion des chapeaux (p. 29), une soirée partagée de danses urbaines (p. 47) et de suivre les ateliers de langue des signes (p. 32).

Et, bien sûr, aiguiser votre curiosité en découvrant les autres propositions au fil des pages et sur notre site !



LE JOUR DE LA DANSE #6

SAMEDI 1^{ER}

11h30 > 22h

Le temps d'une journée, la danse prend Toulouse pour décor. Les rues, les places et les jardins deviennent des salles de spectacle à ciel ouvert et les passant-e-s se transforment en spectateur-ric-e-s.



Dans les rues de Toulouse

Gratuit

Présenté avec La Place de la Danse – CDCN Toulouse-Occitanie

► HORIZON

Chloé Moglia

25 min / De 7 à 99 ans

« La situation d'être suspendue convoque une attention particulière. L'acuité se déploie à travers les sens. Par la suspension, j'invite à sentir les modulations de densité de l'air et à questionner poétiquement le poids des particules. »



► LOSTheULTRAMAR

Foco alAire

45 min / De 0 à 99 ans

Plus qu'un spectacle, cette compagnie mexicaine nous offre une expérience envoûtante, à suivre et à vivre... jusqu'au bout ! LOSTheULTRAMAR fait irruption dans les rues pour surprendre les passant-e-s et les embarquer dans sa transe énigmatique et contagieuse.



► DANSE EN COURTS

Les Vidéophages

1h / De 10 à 99 ans

Spécialement concoctée par le collectif Les Vidéophages pour le Jour de la Danse, cette sélection de courts-métrages met en valeur la danse. Projection sous les étoiles à la tombée de la nuit !



► 00:18':15''

Valentin Mériot

18 min 15 sec / De 7 à 99 ans

Durant 18 minutes et 15 secondes, cinq jeunes danseur-se-s évoquent la jeunesse actuelle aux prises avec les temps modernes, qui imposent un rythme de plus en plus effréné. Une vision décalée du minimalisme américain, théâtrale, burlesque et ludique.



► INTRO

Cie Etra

35 min / De 0 à 99 ans

Comment les corps se parlent-ils les uns aux autres quand ils racontent leurs émotions personnelles ? Comment sont-ils affectés par les sentiments des autres et leurs gestes ? Sur le tempo rapide d'une composition techno, Intro lance la carrière d'une jeune artiste à suivre.



Programmation détaillée disponible début septembre sur le site [le site du Kiwi](#) et de [La Place de la Danse](#).

SISYPHOLIA

Natacha Belova



© Damien Bienabe

Sisypholia est une performance en extérieur qui consiste à évoquer une figure mythologique dans des espaces de consommation urbains afin de créer une perturbation poétique dans un mouvement commercial. Librement inspirée du mythe de Sisyphe, cette figure marionnettique étrange va se lancer dans une quête absurde et répétitive, au sein d'un environnement inadapté à sa taille et à sa démarche, afin de provoquer un léger trouble.

Dans une volonté de susciter des paradoxes, *Sisypholia* brouille les pistes de compréhension pour offrir un nouveau regard sur les effets de la surconsommation et de nos comportements absurdes.

MERCREDI 5

15h et 18h

JEUDI 6

18h

VENDREDI 7

18h

SAMEDI 8

15h et 18h



Rue d'Alsace-
Lorraine, Toulouse
De 5 à 99 ans

40 min
Gratuit



Une proposition du
Théâtre de la Cité – Centre
Dramatique National Toulouse
Occitanie, de l'Usine – Centre
national des arts de la rue
et de l'espace public, et de
Marionnettissimo, dans le
cadre de La Biennale – Festival
international des arts vivants
Toulouse Occitanie

Mise en scène : Natacha Belova
et Dorian Chavez / Interprétation :
Dorian Chavez / Regard extérieur :
Nicole Mossoux et Tita Lacobelli /
Conception de la boule : Natacha
Belova / Réalisation de la boule :
Nathalie Trouvé, Atelier Costumes
du Théâtre de la Cité – CDN
Toulouse Occitanie

YOLO [you only live once]

Marta Izquierdo Muñoz • Cie [lodudo] production




© Lodudo production

L'adolescence est un moment clé de la vie de chacun et souvent un des plus créatifs, où l'énergie déborde, où l'on teste les limites du corps. C'est habituellement l'âge où l'on fait l'apprentissage de la danse et du désir. On y découvre le plaisir de se mettre en mouvement sur une musique qui (é)meut, le plaisir des jeux de regards (regarder ou être regardé), le plaisir de communiquer par le langage des corps.

Depuis octobre 2021, deux groupes d'adolescent-e-s de 13 à 16 ans, l'un issu d'Occitanie, l'autre de Catalogne, se sont retrouvés en ateliers. Après un an de travail, ces jeunes présentent leur création au Kiwi avant de la rejouer en Catalogne. Venez découvrir cette première !

SAMEDI 8

20h

 Au Kiwi
De 12 à 99 ans
50 min
Gratuit sur réservation



Dans le cadre de La Biennale – Festival international des arts vivants Toulouse Occitanie, en complicité avec La Place de la Danse, La Grainerie, La Brique Rouge, l'animal a l'esquena et la Cie [lodudo] production

Conception & chorégraphie :
Marta Izquierdo Muñoz /
Assistant chorégraphique :
Éric Martin / Création sonore :
Benoist Bouvot / Régie générale
& lumières : Alessandra Pagli /
Avec les 30 adolescent-e-s de
Toulouse et d'Olot – Distribution
Toulouse : Neruda Danwish,
Tais Mateu-Decourtye, Maud-Amelie
Chabbert, Adel Lacan-Nattes,
Anouk Garcia, Rani Soto, Louanne
Deschamps K'dhivel, Baptiste
Lombardo, Gaïa Duai, Margot Vidal,
Shannon Camgilhem, Camille Petit,
Linnon Brunello, Uma Lambert,
Erin Fahy, Clara Francilette,
Héloïse Cauchetier et Moe Kober ;
Distribution Olot : Noa Hernandez,
Joanna Battle Guitart, Petra Oliver
Capdevilla, Nuria Serra, Teia Herreros,
Iria Fernandez, Irina Font Caballero,
Iona Collmalivern Bartina, Juli
Magallanes Campos, Laila Salvia,
Juna Teixidor, Abril Sargatal



> ON DÉCOUVRE ?

En parallèle de cette création, les adolescent-e-s découvriront différents lieux culturels en Occitanie et Catalogne. Des temps d'échanges et de rencontres auront lieu avec les équipes des lieux partenaires.

LE KAWA, BAR ASSO DU KIWI rouvre ses portes le 6 octobre !

Depuis novembre 2021, chaque jeudi soir de 18h à 22h,
le Kawa est ouvert ! Spectacle, concert, rencontre, jeux...
à chaque soirée son thème. Retrouvez le programme du mois
sur les flyers fluo ou sur notre site Internet !

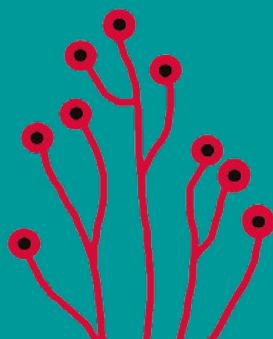
Une envie, une proposition pour Le Kawa ?

N'oubliez pas, le bar asso du Kiwi,
c'est surtout le vôtre !

Nous souhaitons que chacun-e (associations,
citoyen-ne-s, etc.) puisse s'investir dans sa
gestion et proposer, en collaboration avec
l'équipe d'ARTO, des soirées et des projets qui
lui tiennent à cœur. Alors si vous avez une idée
ou souhaitez en savoir plus, contactez Briag !

>> prodsaison.arto@gmail.com

BE HAPPY, BE KIWI !



CINQ OREILLES

Concert de réouverture du Kawa



© Dandy Manchot


Sono mondiale

Tombés dans la grande marmite de la sono mondiale, ces trois-là en sont ressortis électrisés, imprégnés des voix et des rythmes de tous horizons. Cinq Oreilles, c'est une montagne en Galice, une oasis en Éthiopie, une virée en Sicile, une plongée au Japon, une chevauchée en Mongolie... Trimballé-e-s dans un foisonnement d'influences, nous nous aventurerons par-delà les frontières.

Encore un jeudi au Kawa comme on les aime, en musique ! Faites une pause dans votre semaine et profitez d'une soirée conviviale au bar asso du Kiwi. Bonne humeur garantie !

JEUDI 6

19h30

 Au Kiwi
De 0 à 99 ans
1h

Entrée libre aux jeudis
du Kawa de 18h à 22h



Florian Triby : batterie, chant /
Emmanuel Bourgeois : guitare,
chant / Catherine Gentilini :
accordéon, chant



UN DIMANCHE AU BORD DU LAC

DIMANCHE 9

12h > 19h

ARTO s'associe à cette journée festive avec une programmation éclectique : spectacles, concert, expositions, ateliers, rencontres avec des chercheurs et animations.

Sciences et technique, biodiversité et climat seront à l'honneur de cette nouvelle édition pour des expériences en famille ou entre ami-e-s autour du lac !

► SURCOUF

Cie Sacékripa



40 min • De 3 à 99 ans

Ils arrivent au rythme de l'eau et ont décidé de débarquer ici. Sur les berges, les curieux-ses assistent amusés à un naufrage inéluctable... a priori.



► KUMULUNIMBU

Cia Ortiga

45 min • De 6 à 99 ans

Une histoire d'amitié qui parle de courage, d'injustice, de migration et d'espoir. Un spectacle qui combine les marionnettes et le clown, qui fascine les plus petits et émeut les adultes.



► FANFARE DES LIONS POUR DES LIONS

30 min • De 3 à 99 ans

Autour du dohl, ce tambour de péplum lointain, les cuivres barrissent et jettent des ponts zigzagants entre les styles pour amener à une transe primitive et dansante !



► LE SOURIRE EST UN ÉLASTIQUE TENDU ENTRE LES OREILLES (MANIF PEINTE)

Les Cubiténistes

En continu • De 6 à 99 ans

Une installation de 54 personnages brandissant des pancartes poétiques, drôles ou surréalistes. Des « cacahuètes littéraires de philosophie comique et de métaphysique dada » !



► L'ANIMALADA

Katakarak

En continu • De 4 à 99 ans

À partir d'objets qui auraient pu connaître une triste fin à la déchetterie, Katakarak a fait naître des animaux originaux tout disposés à vous divertir !



► ÉLÉMENTAIRE : SIESTE SONORE, ÉCOLOGIQUE ET PAYSAGÈRE

Cie Espaces Sonores/Stéphane Marin

En continu • De 3 à 99 ans

Une installation sonore basée sur des enregistrements de sons environnementaux, mettant en avant la musicalité de la nature.



Lac de la Reynerie,
Toulouse

Accès libre et gratuit

Un événement organisé, à l'occasion de la Fête de la science, par le centre culturel Alban Minville, le centre culturel de quartier Reynerie, le Quai des Savoirs et le Muséum

→ Retrouvez l'ensemble du programme et des infos sur quaidessavoirs.fr et museum.toulouse.fr

ON AGIT POUR UNE ALIMENTATION BIO, LOCALE ET ÉQUITABLE !

LE GROCHAT DU KIWI

Vous avez bien lu ! Le GROCHAT, pour GROUpement d'aCHAT, œuvre pour favoriser les circuits courts en mettant en relation des producteurs et productrices du coin et les mangeur-se-s que nous sommes. L'objectif : rendre accessibles des denrées de qualité, bio pour la plupart, et produites au plus près de chez vous.

Comment ça marche ?

1. Je m'inscris en ligne

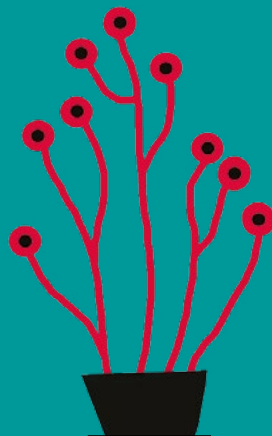
→ Aucune hésitation à avoir, le GROCHAT ne mord pas ! Le montant de l'adhésion est libre (minimum d'1€). Une fois inscrit, créez votre compte pour passer vos commandes.

2. Je passe commande

→ L'outil de commande en ligne vous indique les produits disponibles et les dates limites de commande.

3. Je récupère ma commande au Kiwi !

→ Le jour de la distribution, je récupère et paie mes commandes, et lorsque c'est possible, nous nous retrouvons autour d'un apéro.



LES AUTRES GROUPEMENTS D'ACHAT AU KIWI !

La question de l'alimentation est centrale pour la santé, mais aussi pour l'environnement. Elle est aussi créatrice de lien social et d'emploi. C'est pour ces raisons que nous accueillons au Kiwi l'AMAP des Milans et les groupements d'achats Terravie et Floréal, qui proposent des produits de qualité à des prix abordables, issus de modes de culture respectant l'environnement et favorisant une rémunération plus juste du monde paysan !

MUJERES

Diana Baroni en concert



© Dandy Manchot

Musiques au féminin

Poétesses, compositrices, rêveuses, mères, dont la féminité s'exprime par leurs créations artistiques, qui confirment leur sensualité et leur force par nature. De la vierge Marie, à Sor Juana Inés de la Cruz, en passant par la mère Terre ou Pachamama, selon la tradition des peuples indigènes afro- amérindiens, *MUJERES* rend hommage aux personnalités féminines marquantes du Nouveau Monde, à travers une sélection poétique de leur héritage musical depuis l'époque de la colonisation jusqu'à nos jours.

Accompagnée de ses deux acolytes, Diana Baroni nous emmène outre-Atlantique en compagnie de femmes qui ont laissé leur empreinte dans l'Histoire collective.

VENDEDI 14

20h

 Au Kiwi
De 10 à 99 ans
1h
14 € • 8 € • 5 €



Une proposition de Voix croisées croisées avec la participation de l'ÉMEAR et de l'EIMSET

Voix, traverso : Diana Baroni (Argentine) / Viole de gambe : Ronald Martin Alonso (Cuba) / Guitare baroque, flûtes, percussions : Rafael Guel Frias (Mexique)



> PREMIÈRE PARTIE !

Les élèves de l'École municipale d'enseignements artistiques de Ramonville (ÉMEAR) et ceux de l'École Intercommunale de Musique du Sud-Est Toulousain (EIMSET) proposeront un instant musical avant le concert.

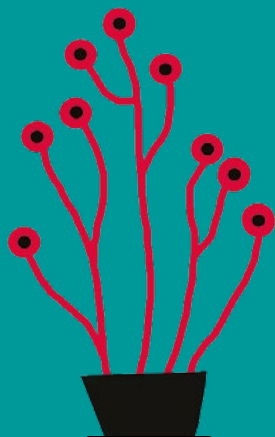
ARTO DANS LES ÉCOLES !

L'éducation artistique et culturelle est au cœur du projet d'ARTO. Toute l'année, l'équipe co-construit avec des professionnel-le-s de l'éducation, dans le but de permettre à tou-te-s de découvrir, rencontrer, échanger et pratiquer !

Et concrètement ?

- Des parcours d'éducation artistique et culturelle
- Des coupons « Kiwi-guide » qui permettent aux élèves de revenir voir le spectacle auquel ils ont assisté avec l'école en bénéficiant d'une place gratuite et d'un tarif super réduit pour leur accompagnateur-ric-e-s
- Des supports pédagogiques proposés aux enseignant-e-s
- Un livret-guide pour connaître la vie du Kiwi et découvrir ses coulisses
- Des parcours en collège dans le cadre du Parcours Laïque et Citoyen du Conseil départemental
- Des interventions de l'équipe d'ARTO dans des formations supérieures
- Des résidences d'artistes au sein de l'ENSFEA (École Nationale Supérieure de Formation à l'Enseignement Agricole)

Une question, une idée, une envie ? Contactez Sofia !
mediation.arto@gmail.com



ET APRÈS L'ÉCOLE ?

Sur le temps extrascolaire, ARTO accompagne différentes actions. Elles peuvent être ponctuelles, comme des séjours artistiques et culturels, ou régulières, comme l'accueil du CLAS.

LE CONTRAT LOCAL D'ACCOMPAGNEMENT À LA SCOLARITÉ (CLAS)

Organisé par le Sicoval, le CLAS propose à des élèves en difficulté scolaire de les accompagner dans leur scolarité, mais également dans leur vie sociale.

→ Contacts et infos : 06 31 15 72 40 /
aurelie.teysserre@sicoval.fr

BOOM BOOM KIDS

Fills Monkey



© Olivia Lorrain

Qui a dit qu'une démonstration de batterie devait être sérieuse ? Certainement pas les Fills Monkey ! Ce duo de batteurs aussi bravache que déjanté endosse le rôle envié des « sales gosses » du fond de la classe. En scène, derrière, sur et devant leurs batteries, ils jouent avec des baguettes de toutes tailles (même géantes), des raquettes de ping-pong et de tennis, des boomwhackers et du hang.

Les Boom Boom Kids s'en donnent à cœur joie, livrant un duel de pitreries rythmées au cordeau. Et l'air de rien, on y apprend beaucoup. Une parenthèse musicale drôle et poétique au cœur du rythme et de la percussion... interdit aux adultes !

LUNDI 17

10h et 14h30 (scolaires)

 Au Kiwi
De 6 à 99 ans
50 min
4,7 €



En complicité avec Jeunesses musicales de France

Batterie, boomwhackers, hang, percussions corporelles, air music : Stéphane Bournez et Elliott Houbre / Écriture et conception : Fills Monkey (Yann Coste et Sébastien Rambaud) / Mise en scène : Gil Galliot et Fills Monkey / Son et lumière : Morgan Arnault / Musique : Fills Monkey et un zeste de pop (U2, Jacques Dutronc, Michael Jackson, AC/DC, etc.)

SAM
22 OCT.

FÊTE DU KIWI

Bal participatif, joie et spectacles

Et c'est reparti pour la 4e Fête du Kiwi !

Revêtez votre tenue la plus folle, mettez vos paillettes et rejoignez-nous pour un spectacle de jonglerie intime et punk, un atelier d'écriture ou de jonglage en famille. Venez vous faire maquiller, vous métamorphoser dans un photomaton, goûter une « glace mousse », rencontrer l'équipe autour d'un repas partagé et découvrir l'attachante saison à venir, et finir la soirée du samedi sur le dancing pour une expérience festive et collective !

Quoi de prévu ?

15h ■ ouverture de l'exposition

15h > 17h ■ ateliers de jonglage

15h > 17h ■ atelier d'écriture parent-enfant

16h30 : goûter musical avec Swing'Up Duo (p. 21)

17h ■ ouverture des stands et des jeux (photomaton, « glace mousse »...)

18h ■ Mousse, spectacle de jonglage (p. 22)

19h ■ Repas partagé

21h ■ Mobil Dancing, bal disco (p. 23)



LES ++ DE LA FÊTE

EXPOSITION QU'EST-CE QUI ME DONNE ENVIE DE SORTIR DE CHEZ MOI ?

Découvrez les paroles d'habitant-e-s récoltées lors des « Porteur-se-s de parole » réalisé-e-s par l'équipe d'ARTO sur le marché de Ramonville en mai 2022 et mis en lumière par l'artiste Mado.

→ Exposition accueillie du 4 au 28 octobre

ATELIER DE JONGLAGE AVEC AURÉLIEN RÉMY

Besoin de relâcher la pression ? Participez à un atelier parent-enfant qui vous emmènera de la fabrication de balles à l'initiation au jonglage !

→ À partir de 6 ans. Gratuit. En continu.

ATELIER D'ÉCRITURE PARENT-ENFANT

Pour creuser la question de l'exposition, nous vous invitons à un atelier d'écriture parent/enfant proposé par l'association De fil(le) en récit. Nous tenterons alors de faire émerger ce qui vous pousse à sortir de chez vous...

→ Atelier ouvert aux enfants à partir de 8 ans accompagné-e-s de leurs parents. Les adultes sans enfant et les enfants seul-e-s à partir de 12 ans sont les bienvenu-e-s. Gratuit, en continu.

GOÛTER MUSICAL AVEC SWING'UP DUO

Ces deux virtuoses du violon et de la guitare nous invitent à un voyage swing passant par les Balkans, Cuba, l'Irlande et les États-Unis, baigné dans les musiques festives de toute la planète.

→ De 0 à 99 ans. Gratuit.

MAQUILLAGE AMBULANT

Quelques petites traces de pinceaux et de paillettes pour magnifier les visages pour une ambiance disco. Venez avec vos sourires !

→ À partir de 3 ans. Gratuit.

À TABLE ! REPAS PARTAGÉ

À partir de 19h et avant d'aller danser, venez déguster des mets concoctés avec amour par Marie ou apportez votre pique-nique, le tout en musique !

→ Réservation des repas via la billetterie d'ARTO.



MOUSSE

Cie Scratch



© David Konecny

Jonglerie punk

Être seul-e face au monde, être seul-e face à soi, ça peut faire peur. Alors, on se rassure, on se soutient, on se raconte comment jongler, c'est vivre. Et si on tient le cap, c'est grâce à l'autre, à son soutien inconditionnel. L'important sera l'honnêteté et la générosité. Être généreux, c'est oser prendre un risque. Le risque de s'ouvrir complètement.

Mousse est une ode au doute. Une ode à nos instants de solitude, à toutes ces choses qu'on fait dans notre coin et qu'on n'ose pas partager. Mousse est une œuvre circassienne bourrée d'humanité, où la performance spectaculaire naît des gestes anodins que dessine une amitié extraordinaire.



les
++

> ON PRATIQUE ?

15h - 17h : Atelier parent-enfant : de la fabrication de balles à l'initiation au jonglage, venez tester votre dextérité en famille avec Aurélien Rémy (p. 21) !
Dès 6 ans.

SAMEDI 22

18h

 Lieu communiqué à la réservation
De 6 à 99 ans
50 min
9 € • 5 €



En complicité avec La Grainerie et avec le soutien de l'ONDA

Au plateau : Gaëlle Coppée, jongleuse, et Denis Michiels, technicien / Coaching mise en scène : Bram Dobbelaere / Conseils en jeu clownesque : Christine Rossignol-Dallaire / Conseils en écriture dramaturgique : Gaël Santisteva / Conseils en jonglerie et amitié : Eric Longuequel / Diffusion : Chantal Heck – La chouette diffusion

MOBIL DANCING

Cie La Piste à Dansoire •
Collectif Mobil Casbah



© Damien Bossis

Bal libérateur

Bienvenue au dancing ! Les meneur-se-s de danse et l'orchestre de la Piste à Dansoire vous invitent dans leur palace clinquant, à mi-chemin entre bal disco et boîte de nuit itinérante. Dans ce temple de jouvence éternelle, finis les flonflons des guinguettes : place aux couleurs saturées des dancefloors et aux métissages musicaux. Enchaînant disco, funk, afrobeat, rock, yéyé, hip-hop, chachacha congolais et tarentelle électro, l'équipe de Mobil Dancing nous emmène, l'air de rien, vers une fantaisie endiablée, multipliant les pas de danse et les pas de côté. Ici, c'est le public qui fait le spectacle !

Mobil Dancing est une expérience collective d'une rare intensité, un moment de lâcher-prise ludique, sain et libérateur. Attendez-vous à être moins timide qu'à l'accoutumée et à finir en sueur, le sourire aux lèvres et les jambes débridées !

SAMEDI 22

21h

 Au Kiwi
De 6 à 99 ans
2h30

Gratuit sur réservation



Meneur-se-s de piste : Fanny Biron, Anne-Sophie Champain, Eric Lafosse, Emilie Olivier, Elodie Retière, Emmanuel Siret / Musiciens : Cédric Cartier, Geoffroy Langlais, Benoît Macé, Aymeric Torel / Écriture et mise en scène : création collective La Piste à Dansoire / Regard extérieur : François Juliot / Régie générale : Brice Marchais / Régie son : Noé Rialland / Régie lumière : Loïc Chauloux ou Marie Roussel / Création lumière : Loïc Chauloux / Production et diffusion : Cécile Durot



LE KIWI ACCUEILLE AUSSI... DES PRATIQUES AMATEURES

Le Kiwi abrite des actions « invisibles » auprès des habitant-e-s, mais porteuses de sens auprès des participant-e-s ! Tout au long de l'année, diverses actions sont créées en lien avec les participant-e-s aux ateliers de pratiques accueillis au Kiwi.

LES ATELIERS DE L'ÉCOLE MUNICIPALE D'ENSEIGNEMENTS ARTISTIQUES DE RAMONVILLE (ÉMEAR) MAGUY PRADAL

Des ateliers hebdomadaires pour enfants et adultes (danse, théâtre, cirque) ont lieu tout au long de l'année au Kiwi.

→ Contacts et infos : 05 34 40 02 03 /
emear@mairie-ramonville.fr

L'ATELIER « DYS »

Porté par l'association Dys/10, cet atelier a pour but de permettre à des adolescent-e-s souffrant de « troubles dys » de s'exprimer au travers du théâtre.

→ Contacts et infos : 06 19 31 08 51 /
contactdys10@gmail.com

LES BELLES-SŒURS

Les Têtes de Mules



© Les Têtes de Mule

Place
aux assos
locales

Théâtre amateur

Francky, la quarantaine, a invité ses deux frères et leurs épouses dans la maison de banlieue où il vient d'emménager avec sa femme Nicole. Cette dernière a pris l'initiative d'inviter également Talia, la secrétaire de son mari. La venue de cette jeune femme sème le trouble. Les belles-sœurs s'interrogent sur la véritable relation de leurs époux avec Talia. L'ambiance s'alourdit et le dîner de famille vire au jeu de massacre.

L'histoire commence en septembre 2007, dans le cadre des ateliers théâtre du Centre Culturel de Ramonville. Depuis, Les Têtes de mules ont pris leur envol. La compagnie amateur revient cette année au Kiwi pour présenter leur nouvelle création !

JEUDI 10

20h

 Au Kiwi
De 11 à 99 ans
1h30
7 € • 5 €



Une proposition des Têtes de Mules avec le soutien de la Mairie de Ramonville

Gisèle Sautré : Mathilde, Alexandre
Journaux : Yvan, Alexandre
Perrin : Francky, Cathy Sever :
Nicole, Véronique Baron :
Christelle, Nicolas Silvestre : David,
Nathalie Pradier : Thalia

LA CULTURE, C'EST QUOI ?

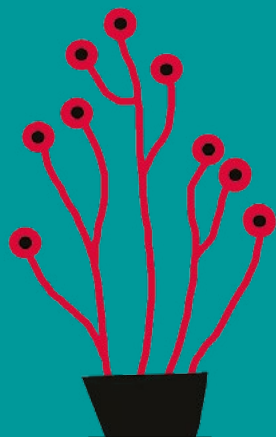
VOUS AVEZ DIT DROITS CULTURELS ?

Les droits culturels s'inscrivent dans le cadre juridique des droits de l'homme. Ils visent à faire reconnaître le droit de chaque personne à participer à la vie culturelle, à vivre et à exprimer sa culture et ses références, dans le respect des autres droits humains fondamentaux.

UNE ANALYSE PARTAGÉE DES DÉFIS ET ENJEUX CULTURELS DE NOTRE TERRITOIRE

Dans l'optique de rendre effectifs les droits culturels à des fins d'égalité et d'émancipation, nous questionnons en permanence nos modes d'action.

Avec l'appui du Fonds de soutien à la démocratie participative en Haute-Garonne, nous avons donc initié une analyse partagée du territoire qui mobilise les habitant-e-s pour recueillir leurs paroles sur la manière dont ils perçoivent, vivent et investissent leur lieu de vie et leur rapport à la culture.



EXPOSITION : Qu'est-ce qui me donne envie de sortir de chez moi ?

Découvrez les paroles d'habitant-e-s récoltées lors des « Porteur-se-s de parole » réalisé-e-s par l'équipe d'ARTO avec La Volte sur le marché de Ramonville en mai 2022 et mis en lumière par l'artiste Mado, lors de l'exposition accueillie du 4 au 28 octobre (p. 21).

P'TIT DÉJ' DES PARTENAIRES

En complicité avec le centre social d'animation Couleurs et Rencontres de Ramonville



© Junie Briffaz

Les P'tits déj' des partenaires, ce sont des rendez-vous pour échanger avec les acteurs et actrices du territoire œuvrant dans différents champs (social, médico-social, environnemental, culturel, etc.). Des temps conviviaux où chacun-e pourra exprimer ses attentes, ses envies, échanger sur ses propres pratiques et, pourquoi pas, imaginer des projets communs !

Et surtout, chaque P'tit déj' est ouvert à toutes les personnes curieuses et/ou désireuses de devenir partenaire...

OÙ SONT NOS PARTENAIRES ?

Nous avons conçu avec le centre social, dans le cadre de ces rendez-vous, une carte interactive qui situe chaque partenaire participant... suivez le code !



On se voit au prochain P'tit déj' ?
 > RDV de 9h à 12h les
 mercredis 16/11/22,
 08/02/23 et 17/05/23

Lieu communiqué prochainement

Pour plus d'infos,
 contactez-nous >
bienvenuekiwi@gmail.com

PARTICIPEZ À L'AVENTURE D'ARTO !

Que vous ayez un peu, beaucoup ou pas du tout de temps, rejoignez le projet d'ARTO en devenant...

- **Complice** : co-construisons ensemble des événements.
- **Bénévole** : participez activement à la mise en œuvre des événements.
- **Hébergeur** : accueillez des artistes et faites de belles rencontres.
- **Adhérent·e** : soutenez le projet et profitez de notre bar asso !
- **Mécène** : de nombreuses formes de partenariats sont possibles.

Le bénévolat, c'est quoi ?

Pour ARTO, le bénévolat est au cœur de la vie associative. Il s'agit d'un engagement mutuel, entre les bénévoles et l'association, et c'est avant tout un temps d'échange et de partage. Vous souhaitez vous investir au sein de l'association ? C'est toujours le bon moment !

QUAND ?

- Pour le Kawa, bar asso du Kiwi, ouvert tous les jeudis de 18h à 22h
- Toute l'année, au Kiwi et ailleurs, selon vos disponibilités !
- Lors du festival Les Extras de mars, temps dédié à la jeunesse
- Lors du Festival de rue de Ramonville en septembre

COMMENT ?

Selon vos disponibilités, vous pouvez vous investir sur une date spécifique, sur une activité récurrente ou sur plusieurs jours.

VOUS ÊTES PRÊTE ?!

N'hésitez pas à nous contacter ou à passer à l'accueil du Kiwi !

LES PASSIONNÉ·E·S

 Au Kawa • 18h30

3 habitant-e-s, 3 passions, 3 soirées.
Ils nous feront découvrir leurs passions dans une idée simple d'échange et de partage autour d'un verre.

De 9 à 99 ans
Entrée libre aux jeudis
du Kawa de 18h à 22h



© Eduardo Dorantes - Unsplash

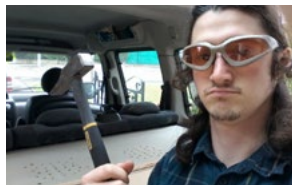
JEUDI 17



► **LA FÊTE DES MORTS AU MEXIQUE**

Sofia Iturbide

Sofia, Mexicaine à l'énergie débordante, vous propose de célébrer la vie en fêtant les Morts !



© Elliott Shaw

JEUDI 24



► **EN LUTTE CONTRE LA POLLUTION LUMINEUSE**

Elliott Shaw

Au quotidien, Elliot, lutte contre la pollution lumineuse en sensibilisant aux dangers qu'elle représente et en apportant des solutions simples. Nyctophobes s'abstenir !



© Mes chapeaux et moi

JEUDI 19 JANVIER



► **CHAPEAU BAS !**

Didier Christophe

Didier a moult centres d'intérêt, et une sensibilité pour la création sous toutes ses formes. C'est la rencontre d'une créatrice modiste qui enflamma sa passion chapelière. Et vous, vous êtes plutôt casquette ou chapeau de paille ?



NOVEMBRE FRISSONS... MONSTRONS- NOUS COMME NOUS SOMMES !

Un mois pour trembler et apprivoiser nos peurs.

Monstrons-nous comme nous sommes ! est un ensemble d'actions de création, médiation, rencontre et découverte, qui détricotent les concepts de peur, de monstruosité, de Fête des Morts et d'Halloween. Prendre le temps de discuter, de réfléchir à nos peurs, enfantines et autres, qui peuvent être des expériences qui font grandir, à condition d'être apprivoisées, mises en mots. Rejoignez-nous pour frissonner !

Au cours de ces semaines, vous pourrez découvrir des spectacles au Kiwi, des séances de cinéma à l'Autan, des rencontres, des impromptus...

En complicité avec l'ASEI, des écoles de Ramonville et le cinéma l'Autan

Dans ce cadre, un projet a été imaginé avec l'ASEI et la compagnie Bonjour Désordre à destination de groupes d'enfants autour du projet *La mondiale de la Trouille* (p. 33). Des liens seront créés avec d'autres structures, comme une école élémentaire, le centre social de Ramonville, ou encore l'EHPAD. Le projet consiste à monter un plan d'action contre la peur et pour la trouille. Il se réalise en plusieurs étapes qui s'appuient sur les trois piliers de l'éducation artistique et culturelle : la découverte, la rencontre et la pratique.

LA DANSE DES SAUVAGES

Théâtre des Monstres



© Alica Minar

Danse endiablée

Soyez courageux-se, venez faire partie de la peuplade ! Vous abandonnerez vos affaires d'humains et nous vous kostumerons avec des cornes, des peaux et des grandes dents pointues. Vous allez devenir des enfants sauvages, des hommes-bêtes, des femmes-épouvantails ! Sans paroles, tout en douceur, nous vous accueillons pour danser sur des rythmes endiablés et vous embarquer dans un voyage initiatique où nous célébrons le Monstre qui est en chacun-e de vous !

La Danse des Sauvages est plus qu'un simple spectacle, c'est un tableau vivant qui nous engage dans une création chorégraphique inoubliable. C'est le moment de célébrer le monstre qui dort en chacun de nous... Venez participer à ce Carnaval des diables et des démons !

VENREDI 18

14h30 (scolaires)

20h

 Au Kiwi
De 5 à 99 ans
1h30
9 € • 5 €



En complicité avec l'ASEI
et le cinéma l'Autan

Écriture, mise en scène, scénographie :
Yoann Franck / Musique en live, jeu :
Benoît Jayot, Pierre-Olivier Fernandez,
Thomas Loyer / Jeu : Emmanuelle Vein
ou Héléne Lopez, Lolita Huguenin,
Yoann Franck / Costumes :
Karine Delaunay / Régie : Frédéric
Lechapt / Production : Théâtre des
Monstres / Diffusion : Anne Guégan

à l'école

> ON DÉCOUVRE ?

Parcours Découverte à
l'école « L'ici et l'au-delà,
rencontre du lointain »

> ON SE RENCONTRE ?

Judi 17 novembre à 18h30, rendez-vous au Kawa pour un apéro passionné sur La Fête des Morts au Mexique (p. 29) !

> ON VISIONNE ?

Des films autour de la thématique seront proposés par le cinéma l'Autan, programme à découvrir en octobre !

> ON SE FAIT PEUR ?

Restitution du projet mené tout au long de l'année avec des jeunes accompagné-e-s par l'ASEI et la Cie Bonjour Désordre (p. 33)



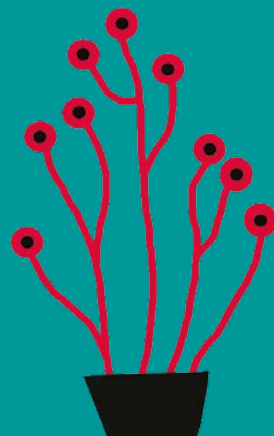
UNE SAISON ACCESSIBLE À TOUTES ET À TOUS !

L'équipe d'ARTO, attentive à l'accueil des personnes en situation de handicap, met en place des dispositifs spécifiques d'accompagnement depuis une vingtaine d'années.

NOS ACTIONS SE CONSTRUISENT AUTOUR DE TROIS OBJECTIFS :

- Faciliter l'accueil des personnes ou des groupes en situation de handicap aux spectacles et événements
- Favoriser l'implication et l'inclusion des personnes en situation de handicap dans notre projet associatif et au sein des bénévoles
- Amplifier l'information et la sensibilisation au handicap en direction des spectatrices et spectateurs, artistes et bénévoles

N'hésitez pas à nous contacter pour obtenir davantage d'informations !



Initiez-vous à la langue des signes française !

Découvrez la langue des signes française lors d'ateliers d'initiation pour adultes animés par Vassiliy et Yoann.

À partir de 16 ans

50 € les 10 séances (engagement sur l'ensemble des ateliers)

1^{re} session entre novembre et février / 2^e session entre février et mars

Les cours auront lieu les jeudis de 18h à 19h30 : dates disponibles sur notre site.
Renseignements et inscriptions jusqu'au 15 octobre : contactez-nous !

PRATIQUEZ !

Le 20 octobre 2022, la toute nouvelle association Ramonville LSF vous donne rendez-vous au Kawa pour un Café-Signe... un Kawa-Signe en somme ! Ce Kawa-Signe est ouvert aux personnes entendantes, sourdes, signantes ou non. Nous apprendrons à communiquer ensemble à partir d'activités ludiques et interactives. On signe !

LA MONDIALE DE LA TROUILLE

Bonjour Désordre



© Alica Minar

**Actions trop flippantes
par des enfants**

En réaction aux monstres inventés par les adultes, pour riposter au climat de terreur ambiant. La Cie Bonjour Désordre accompagne les enfants pour l'activation de la cellule locale de La Mondiale de la Trouille : une société secrète avec un plan d'action contre la peur et pour la trouille. Au programme : implantation d'un CIECM (Centre Itinérant d'Élevage Clandestin des Monstres), lancement de rumeurs diaboliques, ateliers d'expression libre, création de monstruosités plastiques, aventures radiophoniques pirates sur Radio Flipouille, rencontres anormales ou encore déambulations déroutantes dans l'espace public. Restez sur vos gardes !

La Mondiale de la Trouille, c'est une œuvre d'art commune vivante, créée avec des jeunes de l'ASEI et des élèves d'écoles de Ramonville, qui favorise l'expression de la singularité de chacun. L'imaginaire articulé par le Monstre est un beau chemin pour l'entreprendre !

**LUN. 24 OCT >
VEN. 18 NOV**

Scolaires

**Grand final
VEN. 18 NOV**

**Hors les murs
De 8 à 99 ans**

En complicité avec l'ASEI, dans le cadre du dispositif Culture/Santé DRAC/ARS Occitanie

Par Lesli Baechel, César Roynette et Benjamin Lamotte

RENDEZ-VOUS LA NUIT

France Nature Environnement




© Freepik - Makyzz

Exposition éclairante

L'urbanisation croissante s'est accompagnée d'un déploiement massif de l'éclairage extérieur. La durée d'éclairage ne cesse de croître, perturbant les écosystèmes et leur fonctionnement, et entraînant donc aussi des perturbations sur la santé humaine, la biodiversité, l'énergie, l'économie et l'astronomie.

L'exposition *Rendez-vous la nuit* explique ces impacts et les solutions existantes pour limiter la pollution lumineuse. Réduisons notre éclairage pour préserver notre santé et celle de la planète !

**MARDI 22
> SAMEDI 26**

 Au Kiwi
De 12 à 99 ans
Entrée libre aux horaires
d'ouverture du Kiwi



En complicité avec France
Nature Environnement



> ON PAPOTE ?

Jeudi 24/11 à 18h30 : rencontre passionnée avec Elliott Shaw, en lutte contre la pollution lumineuse et ses effets indésirables (voir p. 29).

RENCONTRES RÉGIONALES DES ÉVÉNEMENTS RESPONSABLES #4

Elémen'terre




Organisées par Elémen'terre, en complicité avec ARTO, la 4e édition des Rencontres régionales des événements responsables s'adresse aux organisateurs et organisatrices, aux collectivités, et à toute personne intéressée par la question de l'écoresponsabilité des événements.

Venez échanger, puiser de l'inspiration, découvrir de nouvelles pistes d'actions et des retours d'expériences pour aller plus loin dans la transition écologique et sociale des événements !

JEUDI 24

9h30 > 18h

 Au Kiwi
Gratuit sur inscription
auprès d'Elémen'terre :
accueil@elemen-terre.org

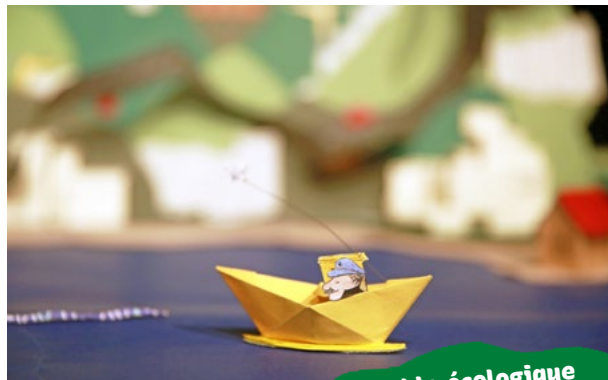


* Si vous souhaitez une interprétation, contactez-nous à l'avance !

Une proposition de l'association Elémen'terre

BONNE PÊCHE, MAUVAISE PIOCHE

Groupe Maritime de Théâtre



© GMT

Fable écologique

Une feuille de papier jaune, je plie, tu plies, nous plions, une petite chanson et hop... voilà un bateau ! Ici tout est en papier : la mer, la terre, la maison, le bateau, le pêcheur et les poissons... quels poissons ? Chaque jour, dans ses filets, Joseph le pêcheur remonte tout un tas d'objets abandonnés, mais de moins en moins de poissons. Pendant ce temps, les immeubles poussent comme des champignons...

Bonne pêche, mauvaise pioche propose de sensibiliser les plus jeunes à la préservation de l'environnement avec un spectacle ludique. Une véritable petite fable à l'usage des tout-petits.

VENDREDI 25

10h et 14h30 (scolaires)

SAMEDI 26

11h

 Au Kiwi

De 3 à 99 ans

35 min

9 € • 5 €



Conception et jeu : Josette Lanlois
/ Aide à la mise en scène et
univers sonore : Gilles Le Moher /
Musique : Philippe Gorge / Conseils
multicolores : Stéphanie Bonhert

Inspiré de l'album

Bonne pêche de
Thierry Dedieu
(éd. Seuil Jeunesse)



> ON DÉCOUVRE ?

Parcours Découverte à l'école « Histoires, Plies et Écologie »

à l'école

VILLAGE ZÉRO DÉCHET



© Vincent Rif

Dans le cadre de la semaine européenne de réduction des déchets, réduisez votre empreinte carbone et écologique en adoptant les bons gestes !

Participez aux animations proposées lors du Village Zéro Déchet : sensibilisation à l'alimentation locale et saine, fabrication de produits naturels, exposition, stands autour du zéro déchet, conférence de Jérémy Pichon, etc.

CONFÉRENCE FAMILLE ZÉRO DÉCHET

Jérémie Pichon




© Bloutouffr/Bénédicte Moret

Après 18 années passées au service d'ONG, Jérémie Pichon décide de se lancer, avec l'ensemble de sa famille, dans un défi Zéro Déchet. En trois ans, ils passent de 390 à 1 kg de déchets par an et découvrent un nouveau mode de vie. Ils en tirent un livre, Famille « presque » Zéro Déchet « Ze Guide », illustré par sa femme Bénédicte Moret. Jérémie Pichon nous raconte avec humour comment ils ont mené leur aventure... une expérience inspirante !

SAMEDI 26

14h > 18h

 Au Kiwi
De 0 à 99 ans
Entrée libre



En complicité avec la Mission Développement durable de Ramonville et les associations partenaires

17h

 Au Kiwi
De 8 à 99 ans
2h
Billetterie via Zero Waste Toulouse



En complicité avec l'association Zero Waste Toulouse et le Sicoval

LES BALADES PÉRIURBAINES : DES INVITATIONS À (RE)DÉCOUVRIR NOS QUARTIERS

La Balade Périurbaine, c'est une invitation à la rencontre, une incitation à découvrir et à voir autrement ce qui nous entoure. Chaque année, le Kiwi convie un-e artiste à venir explorer un territoire et ce qui le constitue pour inventer une déambulation.

► En 2020/2021, la compagnie **La Bouillonnante** a créé *Portraits d'ici*, une balade sonore, poétique et immersive, à partir du récit d'hommes, de femmes et d'enfants qui habitent et font vivre les alentours du Kiwi. Pour revivre cette balade, une carte, imaginée en collaboration avec la graphiste Laura Zanti (laurazanti.com), vous attend au Kiwi. Tout ce dont vous avez besoin : un téléphone et des écouteurs !



© Laura Zanti



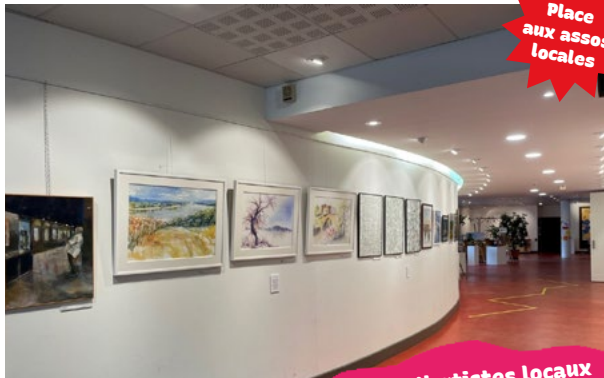
© Laura Zanti

► En 2021/2022, la Balade Périurbaine #2 a été imaginée par le collectif **NCNC**. Après une restitution sous forme de jeu au cœur de la Résidence Saint-Agne (Cité Rose) au mois de mai, c'est l'artiste Mado (swanilhas.com) qui a conçu la carte qui sera mise à votre disposition au Kiwi.

► La suite !
En 2022/2023, la Balade Périurbaine sera imaginée avec **Les Toiles Cirées**, jeune compagnie de théâtre de rue d'Occitanie. Plus d'informations bientôt !

38^E SALON D'AUTOMNE

Les Artistes Ramonvillois




© Les Artistes Ramonvillois

Place
aux assos
locales

Expo d'artistes locaux

MAR. 29 NOV
> SAM. 10 DÉC

 Au Kiwi
Entrée libre aux horaires
d'ouverture du Kiwi



Une proposition des
Artistes Ramonvillois

Les Artistes Ramonvillois organisent leur traditionnel Salon d'automne du lundi 28 novembre au samedi 10 décembre 2022 au Kiwi et à la Médiathèque S. de Beauvoir. Pour cette 38^e édition, ils présenteront leurs créations dans les domaines de la peinture, du dessin, de la sculpture et de la photographie.

L'exposition *La belle nature* des Artistes Ramonvillois s'installe au Kiwi comme une suite logique à la Semaine Zéro Déchet !



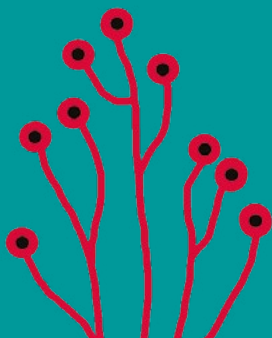
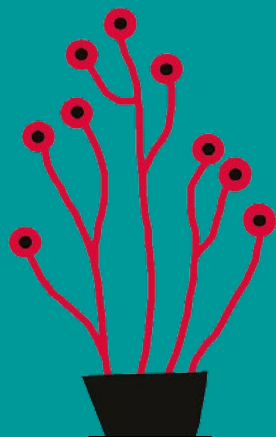
> ON VISITE ?

Visites organisées pendant le temps scolaire pour les écoles de Ramonville

ET SI ON PARLAIT ÉGALITÉ ?

ARTO est signataire de la Charte Madeleine H/F, outil au service de l'égalité femmes/hommes dans le secteur culturel porté par Occitanie en scène. Nous avons souhaité que ces questions traversent également la saison et les Sorties de rues à travers différentes actions :

- Réalisation d'un auto-diagnostic afin d'analyser le projet d'ARTO au regard de l'égalité femmes/hommes, outil qui servira de porte d'entrée pour analyser et améliorer nos pratiques
- Organisation de parcours d'éducation artistique et culturelle sur les questions de genre
- Mise en place d'une personne référente Égalité au sein de l'équipe d'ARTO
- Accueil d'ateliers d'autodéfense organisés par le mouvement H/F Occitanie et animées par l'association Faire Face
- Sensibilisation de l'équipe salariée et bénévole afin de donner les pistes d'accompagnement possible en cas de violences sexistes et/ou sexuelles
- Sensibilisation aux questions de violences et de féminisme à travers le spectacle *Ces filles-là*



CES FILLES-LÀ

La Collective Ces Filles-Là



© Kalimba

À l'école de Saint-Hélène, 20 filles grandissent ensemble. De la maternelle au lycée, elles forment un groupe uni. Jusqu'au jour où Biiip - Tweett - Clic ! Nous sommes en cours d'Histoire et toute la classe reçoit un texto : une photo de Scarlett, nue. C'est le début du harcèlement, le début d'un match impitoyable. Au milieu d'un terrain de sport, des comédiennes en ligne, ghetto-blaster en main, baskets bien lacées, vous regardent droit dans les yeux pour dire : « entre filles, il faut se serrer les coudes ».

Découvert à Avignon, *Ces filles-là* met au jour les dynamiques complexes de groupes. Avec énergie, La Collective se saisit du thème de la mécanique de la violence collective pour lui opposer la sororité et la solidarité féminine. Un texte choral à la distribution improvisée et à l'image d'un match sportif !

VENREDI 2

14h30 (scolaires)
20h

 Lieu communiqué à la réservation
De 11 à 99 ans
1h10
14 € • 8 € • 5 €



En complicité avec la FCPE du collège A. Malraux et avec le soutien de l'ONDA

Jeu : Marine Behar, Elsa Canovas, Lola Haurillon, Ariane Heuzé, Audrey Montpied, Pauline Masse, Zoé Poutrel / Conception : Suzanne Gellée, Zoé Poutrel / Direction vocale : Claire Rolain / Costume : Cécile Box / Graphisme : Jue Jadis / Administration de production : Clotilde Fayolle / Diffusion : Stéphanie Bonvarlet, Bureau Les Envoleées



> ON PAPOTE ?

Bord de scène à l'issue de la représentation en collaboration avec la FCPE du collège A. Malraux.



à l'école

> ON DÉCOUVRE ?

Parcours Découverte autour du web-harcèlement

TRIO LIGNY

AMR



© Jean-Elie Eftekharie


Concert de musique classique

Formation ariégeoise née du confinement, le Trio Ligny propose une association originale et chaleureuse du violon, du cor et du piano. Le répertoire du concert, entre œuvres originales (Brahms, Koechlin), arrangements et créations (Gabriel Philippot), vous mènera avec bonheur à travers l'histoire de la musique, de Mozart à John Williams.

Touchant et sensible, le Trio Ligny vous emmène dans un univers musical romantique et surprenant, sublimé par le mariage des instruments.

JEUDI 8

20h

 Au Kiwi
De 6 à 99 ans
1h
11 € • 10 € • 8 €
Gratuit pour les moins de 18 ans
Renseignements et réservations sur le site web de l'AMR ou à l'adresse amrsa@netc.fr



Une proposition de l'Association Musicale de Ramonville (AMR)

Piano : Marie-Laure Dupont /
Violon : Audrey Dupont / Cor :
Guilhem Leblanc



> ON SE RETROUVE ?

Après le concert, retrouvez l'équipe d'ARTO au Kawa !

FÊTE DE L'ÉMEAR

École municipale d'enseignements artistiques de Ramonville
Maguy Pradal

Place
aux assos
locales




© Freepik

Artistes en herbe

MARDI 13

17h30

FÊTE DES PETITS

 Au Kiwi
De 0 à 99 ans
Entrée libre



Une proposition de l'École municipale d'enseignements artistiques de Ramonville Maguy Pradal (ÉMEAR)

Chaque année, l'ÉMEAR fait bouger le Kiwi à l'occasion de la Fête des Petits et de la Fête des Grands, deux points d'étape importants dans le processus d'apprentissage des élèves des différents ateliers de musique, de danse et de théâtre. Ces rendez-vous sont l'occasion de mettre en lumière leur travail assidu.

Profitez de spectacles dans une ambiance conviviale et encouragez les élans créatifs des jeunes Ramonvillois !



> ON PRATIQUE ?

Tout au long de l'année, le Kiwi accueille des ateliers hebdomadaires de l'ÉMEAR pour enfants et adultes (danse, théâtre, cirque) - voir p. 24.

LE RENNE DES NEIGES

Big Band Big Blow & la Cie
À Cloche-Pied



Marie-France et Alain se jouent des mots, le Big Blow des notes. Ensemble, ils revisitent le conte Le Renne des neiges créé par le big band en 2014. L'univers sonore et poétique des conteurs vient se lier aux sons jazzy de l'orchestre. Quand la douceur d'un conte fusionne avec la puissance de feu d'un big band, personne ne reste indifférent.

Tendez l'oreille, suivez le père Noël et vibrez grâce aux mélodies des Christmas Songs. Les connaisseurs apprécieront les arrangements du Jazz At Lincoln Center, les néophytes découvriront le jazz là où l'on ne l'attend pas !

MARDI 13

19h30

 Au Kiwi
De 6 à 99 ans
1h30
9 € • 5 €



Une proposition de l'École municipale d'enseignements artistiques de Ramonville Maguy Pradal (ÉMEAR)

Conteurs : Alain et Marie-France Bel / Chant : Romain McKenzie / Trompettes : Julien Arrué, Mathieu Haage, Bastien Servoz / Trombones : Cyril Porch, Rémi Estrade, Pierre-Marie Camus, Alain Mignotte / Saxophones : Pierre Briend, Nicolas Dulac, Patrice Pecal, Jérôme Bievelot, Jack Foisseau / Piano : Giampiero Giraldi / Guitare : Pierre Cougoul / Contrebasse : Marianne Arrué / Batterie : Christian Haiden

PELDRÚT

En concert au Kawa



© Solal Moisan

Place
aux assos
locales


Bal en joie

*Le vent t'essouffle, t'es soufflé-e
Le crin crache, t'accroche
Le son est sauvage
La rime turbine,
Un bal au poil dru*

Peldrút, un bal touffu tout flamme en langue occitane, menée par quatre jeunes musiciennes, à découvrir dans l'ambiance feutrée et scintillante des jeudis du Kawa. C'est la dernière soirée de l'année au Kawa, rejoignez-nous pour passer un heureux moment ensemble avant Noël !

JEUDI 15

19h > Initiation aux danses occitanes
20h > Concert

 Au Kiwi
De 0 à 99 ans
1h + 30min. d'initiation avant le concert
Entrée libre aux jeudis du Kawa de 18h à 22h



Accordéon, chant : Héroïse Moisan, /
Violon, chant : Clotilde Bellego /
Chant : Elissa Barthes / Violoncelle,
chant : Eva Cloteau



> ON DANSE ?

Avant le concert, profitez d'une séance d'initiation aux danses occitanes... RDV à 19h !

> ON GRIGNOTE ?

Repas partagé, n'hésitez pas à apporter une spécialité !

JAZZ MAGIC*

Blizzard Concept



© Pierre Puech

Vertige visuel et musical

* Jazz Magic : notion utilisée par les magiciens pour parler d'improvisation. Nous serons ensemble sur un gradin de 52 places, comme un jeu de 52 cartes... Le magicien improvise en piochant dans son répertoire en fonction des interactions développées avec vous, comme un musicien de jazz. Une conversation sur l'art d'improviser, guidée par vos émotions et bien sûr la magie, de surprise en surprise...

Dans l'arène, un magicien et un musicien font le pont entre leurs deux disciplines, se renvoyant la balle avec humour et décontraction, nous offrant une joute verbale tant visuelle que sonore. Un spectacle à ne pas louper !

JEUDI 26

20h

VENDREDI 27

14h30 (scolaires)

20h

Au Kiwi

De 10 à 99 ans

60 min

14 € • 8 € • 5 €

Pour les personnes en fauteuils, prévenez-nous (jauge restreinte)

Magie : Antoine Terrieux / Piano : Marek Kastelnik / Regard extérieur : Julien Mandier / Regards complices : Valentine Losseau, Arthur Chavaudret / Construction : Franck Breuil, Jérémie Chevalier / Ingénierie : Sam Youde / Production-diffusion : Baron Production / Production-administration : Alice Savatier

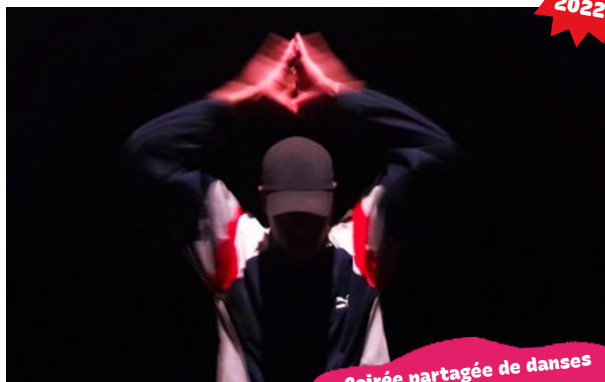


> ON SE RETROUVE ?

Après le spectacle retrouvez l'équipe d'ARTO au Kawa pour continuer à improviser la soirée !

FAIRE VALSER LES CLICHÉS

Leïla Ka & Alexandre Fandard



© DR

Soirée partagée de danses urbaines

CRÉA.
2022

MARDI 7

20h



Au Kiwi

De 8 à 99 ans

1h (pour les 2 spectacles)

14 € • 8 € • 5 €



Dans le cadre du festival
ICI&LÀ organisé par
La Place de la Danse

Se faire la belle – Chorégraphie & interprétation : Leïla Ka / Lumières : Laurent Fallot
Comme un symbole – Chorégraphie, mise en scène et interprétation : Alexandre Fandard / Création lumières : Alexandre Fandard & Laurent Fallot / Création sonore : Vanille Bouyagui & Alexandre Fandard

SE FAIRE LA BELLE • 1^{re} partie

Leïla Ka

Une chemise de nuit, une musique électro frénétique, Leïla Ka se jette sur la scène comme sur un ring pour échapper aux carcans, en finir avec les injonctions et faire craquer les coutures du conditionnement.

Dans ce nouveau solo, Leïla Ka affirme une écriture chorégraphique singulière, bercée d'influences théâtrales et de danses contemporaine et urbaine.

COMME UN SYMBOLE • 2^e partie

Alexandre Fandard

Dans un solo au carrefour des danses urbaines, contemporaines et des arts visuels, Alexandre Fandard réhabilite la figure archétypale du « jeune de banlieue » et l'érige en symbole.

Alexandre Fandard s'intéresse à la figure du « banlieusard ». Omniprésente médiatiquement, essentialisée à outrance et souvent teintée d'un certain mépris de classe ou d'un racisme latent, elle fascine autant qu'elle inquiète...

ZIMA, LA ROULOTTE ET L'ISBA

Zima



© Flying Fish

Zima, « hiver » en russe, raconte l'histoire d'un héritage culturel et musical qui se transmet de génération en génération, un héritage haut en couleur qui fait aussi bien honneur aux Tziganes voyageurs qu'aux paysans de l'ancienne Russie. Ces deux mondes ont en commun la musique, gaie, entraînante, mélancolique ou romantique, que l'on joue autour du feu.

Chaque chanson révèle un peu de leur vie et les histoires que l'on découvre sont à leur image : diablement vivantes ! Bienvenue dans la roulotte des artistes de Zima, dignes héritiers d'une culture qui renaît à chacun de leurs passages !

JEUDI 9

10h et 14h30 (scolaires)

 Au Kiwi
De 6 à 99 ans
50 minutes
4,7 €



En complicité avec Jeunesses musicales de France

Balalaïka alto, guitare, chant : Georges Cabaret / Balalaïka prima, chant : Tatiana Derevitsky / Violon, balalaïka secunda, chant, guitare : Nastassia Jacquet-Apreleff / Balalaïka basse, chant : Étienne Plus / Mise en scène : Arnaud Jabouin / Lumière Théo Leperron / Musique : répertoire traditionnel russe et tzigane

LE MONDE À L'ENVERS

Kaori Ito • Cie Himé



© Benjamin Travade

Ré-enchanter le monde

Trop spontanée-s pour être des adultes, nos danseur-se-s sont aussi bien trop bloqué-e-s pour être des enfants. Un peu démuni-e-s, un peu ridicules, iels donnent tout ce qu'ils ont pour répondre à l'appel et être à la hauteur de la gravité de la situation : sauver le monde ! Mais les êtres de la situation sont-ils vraiment ces super héros et héroïnes extravagante-s et insouciant-e-s du siècle dernier qui habitent encore nos imaginaires d'adultes ?

Par la danse se raconte l'histoire d'un monde qui marche sur la tête et aurait bien besoin de la sagesse des plus petits pour retrouver le droit chemin. Et si c'était ça, le secret pour ré-enchanter le monde ?!



> ON DANSE ?

Retrouvons-nous après le spectacle autour d'un goûter musical à 16h45 !

VENDREDI 10

10h et 14h30 (scolaires)

SAMEDI 11

16h

 Au Kiwi

De 4 à 99 ans

40 min

9 € • 5 €



Dans le cadre du festival ICI&LÀ organisé par La Place de la Danse

Interprétation : Morgane Bonis, Bastien Charmette et Adeline Fontaine / Direction artistique et chorégraphie : Kaori Ito / Collaboration artistique : Taicyr Fadel / Composition : Joan Cambon / Création lumière et direction technique : Arno Veyrat / Design sonore : Adrien Maury / Conception téléphone : Stéphane Dardet / Aide pour les costumes : Aurore Thibout / Regard extérieur : Michel Ocelot / Régie lumière : Arno Veyrat ou Carole China / Régie son : Adrien Maury ou Coline Honnons / Production : Améla Alihodzic, Coralie Guibert, Laura Terrieux, Lucila Piffer et Anne Vion / Remerciements : Denis Podalydès, Delphine Lanson, Erhard Stiefel, Pierre Dequivre, Justine Sene, Lara Mastrantonio / Secrets : avec les voix des enfants Pia Maury Belin, Abel Bory, Alma Bory, Elio Fabro Perret, Aya Ahabourrou Faure, Lucas Dobigeon, Lubin Dulieu, Sola Touvet Ito

SOUTIEN À LA CRÉATIVITÉ

L'équipe d'ARTO encourage et accompagne la création artistique, mais aussi l'engagement citoyen créatif.

Une initiative au service...

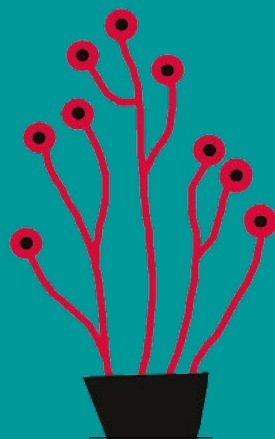
...DE LA CRÉATION ARTISTIQUE

Les projets doivent être des créations pour l'espace public et/ou pour la jeunesse. Le dispositif n'impose pas la nécessité d'aboutir à une forme finie. Nous accueillons aussi bien les novices que les professionnel-le-s, les solitaires aussi bien que les groupes.

...ET DE LA CRÉATIVITÉ CITOYENNE

Nous portons une attention particulière aux projets qui appréhendent le territoire et se saisissent des problématiques sociétales et environnementales, qui sont au centre de nos préoccupations.

Chaque année, deux appels à projets sont lancés.



SONT ACCUEILLI-E-S AU KIWI EN 2022 : Le Bestiaire à Pampilles, Les Voyageurs immobiles, Sacékripa, LUIT, Les Hommes sensibles, Cristalball, Mio Company, La Débordante, En compagnie des barbares, Azurkam, Terres intimes, Madame Riton, Collectif Cocktail, La Tumulte, Parfois l'oiseau, La Passante, Hors Sol, Frutillas con crema, Avant d'ouvrir, Wladimir Anselme, Widad Mjama, Mado, La Colombe enragée, la Famille Goldini, Noémie Retif, Le Clan des Songes, Le Collectif G. Bistaki, Parascom, Tractus...

FAIRE MONDE(S)

Groenland Paradise



© Kathy Sebbah

Création collective

Faire Monde(s) est un projet de spectacle pluridisciplinaire où l'enfant est au cœur du processus. Il s'agit de développer avec des enfants une écriture autour de la question « Quel monde pour demain ? » Qu'est-ce que les enfants vont faire, imaginer, pour changer le monde et le rendre vivable pour les générations à suivre ? Comment les futurs adultes vont-ils prendre leur destin en main pour habiter la planète et transformer l'héritage que nous leur laissons ?

Mettre les enfants au cœur du processus, c'est donner la parole à celles et ceux qui vont construire le monde dans lequel ils vont vivre, c'est les rendre acteur-ric-e-s de leur vie, possesseur-se-s de leurs futurs et les remettre au cœur de l'action théâtrale !

**LUNDI 20
> SAMEDI 25**

 **Au Kiwi**
De 7 à 10 ans



Conception et réalisation :
Nathalie Hauwelle / Émilie Broquin :
comédienne, marionnettiste ;
Marie-Pierre Hauwelle :
réalisatrice de film d'animation,
dessinatrice ; Nathalie Hauwelle :
porteuse de projet, metteuse en
scène, comédienne, danseuse
et performeuse ; Francine
Hauwelle : institutrice retraitée
et présidente de l'association Le
Furet (Strasbourg) ; Marion Le
Meut : chargée de production
spectacle vivant ; Amandine
Meneau : marionnettiste,
danseuse ; Kathy Sebbah :
réalisatrice ; Ouïch Lecussan :
régisseur, constructeur



à l'école

> ON COGITE ?

Des ateliers seront proposés à plusieurs groupes d'enfants tout au long de la semaine pour les faire participer à cette nouvelle création de Groenland Paradise.



LES EXTRAS

JOURNÉE POUR LA JEUNESSE

SPECTACLES, CONCERTS, ATELIERS, ...

RAMONVILLE

SAMEDI

25

MARS

2023

 ARIC
Ramonville
la Grande

LES EXTRAS



**SAMEDI 25 MARS 2023
À RAMONVILLE**

Journée pour la jeunesse, à partager en famille !

Ateliers, rencontres, projections, siestes musicales, etc., seront à découvrir tout au long de la journée, ainsi que les spectacles de Marion Muzac, Méli Mélodie, La Bobèche et Klankennest... La journée se terminera par un moment festif ouvert à tou-te-s !

ET QUELQUES JOURS AVANT...

Des créatrices et créateurs animeront des ateliers dans différentes structures avec le concours de nombreux-ses partenaires. Des représentations réservées aux scolaires seront aussi proposées aux élèves des écoles la semaine précédant le jour J.

Un temps fort imaginé avec la complicité du pôle Culture de la mairie de Ramonville, du pôle Éducation Enfance Jeunesse, de la médiathèque S. de Beauvoir, de l'École municipale d'enseignements artistiques de Ramonville (ÉMEAR), de l'association Regards, de Sens Actifs, du cinéma l'Autan, du centre social, de Couleurs et Rencontres...

Programmation complète disponible en février 2023



LOUIS HABITE AU-DESSUS.
LOUIS ADORE JOUER SUR SON BALCON.



LOUIS A ENCORE FAIT TOMBER SON NOUVEAU.

ARTO S'ACTIVE !

L'équipe d'ARTO s'investit dans plusieurs réseaux pour réfléchir et agir collectivement !

EN RUE LIBRE

ARTO est cofondateur et membre du réseau régional En rue libre. Il s'agit d'un réseau de diffusion territoriale des arts de la rue. Il permet de faciliter la circulation des œuvres et de mutualiser les moyens.

En rue libre regroupe ARTO, Saison et Festival de Rue (Ramonville / 31) / Ax Animation (Ax-les-Thermes / 09) / Derrière Le Hublot (Capdenac / 12 & 46) / Happy Culture (Verdun-sur-Garonne / 82) / Les Maynats (Pouzac / 65) / La Petite Pierre (Jegun / 32) / Pronomade(s) (CNAREP Haute-Garonne - Encasse-les-Thermes / 31) / L'Usine (CNAREP Tournefeuille - Toulouse Métropole / 31).



PÔLE SUD, FÉDÉRATION RÉGIONALE DES ARTS DE LA RUE

ARTO est cofondateur et membre du conseil d'administration de cette association qui a pour objet de fédérer le secteur des arts de la rue de la région Occitanie, de le défendre et de contribuer à son développement.

+ d'infos : lepolesud.wordpress.com



PLATEFORME JEUNE PUBLIC OCCITANIE

ARTO est membre de la plateforme. Créée en 2016, cette plateforme est un espace de rencontres ouvert aux professionnel-le-s qui œuvrent pour le spectacle vivant à destination de la jeunesse.

+ d'infos : www.pjp-occitanie.fr



RÉSEAU PYRAMID

ARTO participe au réseau Pyramid, association régionale visant de réflexion, d'échange et de soutien à la création.

+ d'infos : reseau-pyramid.org



PROFITONS ENSEMBLE !

TOUS LES SPECTACLES

- **Pour une meilleure sociabilité** : pensez à éteindre vos téléphones.
- **Pour plus de discrétion** : toute captation (vidéo, photo) est interdite.
- **Pour plus de pertinence** : restez près de vos enfants pour un éventuel décodage et vérifiez sur le programme l'âge conseillé pour chaque spectacle.

POUR LES SPECTACLES AU KIWI

- **Pour plus d'équité** : les places ne sont pas numérotées.
- **Pour un meilleur accueil** : le Kiwi est accessible aux personnes à mobilité réduite (merci de nous le préciser lors de la réservation afin d'optimiser votre accueil).
- **Pour plus de ponctualité** : arrivez au moins 15 minutes avant le début du spectacle. L'accès des spectateur-ric-e-s retardataires, même muni-e-s d'un billet, peut être refusé ou soumis à certaines conditions selon le spectacle.
- **Pour plus d'engagement** : les billets ne sont ni repris, ni échangés, ni remboursés.

POUR LES SPECTACLES DE RUE

- **Pour plus de confort** : amenez un coussin !
- **Pour une meilleure visibilité** : asseyez-vous au sol ou pensez à vous mettre au fond si vous avez un tabouret ou si vous souhaitez rester debout.
- **Pour une meilleure imperméabilité** : en cas de pluie, contactez-nous !

BILLETTERIE

DU NOUVEAU EN BILLETTERIE CETTE SAISON !

Suite à ces trois dernières années, nos pratiques ont évolué. Pour vous faciliter l'accès aux spectacles :

- ▶ Dès le mois de septembre, bénéficiez du nouveau tarif prévente en réservant vos places au moins 10 jours à l'avance... profitez-en !
- ▶ Les représentations scolaires se tenant au Kiwi sont désormais accessibles à toutes et à tous ! Contactez Evelyne pour savoir s'il reste des places.

RÉSERVEZ VOS PLACES :

→ sur notre billetterie en ligne :
spectacles-ramonville.mapado.com

→ sur place, à l'accueil du Kiwi, aux horaires d'ouverture (cf. dernière page)

→ les jours de spectacle, 1h avant la représentation (dans la limite des places disponibles)

Lors de vos réservations, merci de respecter les âges indiqués pour les spectacles. Nous construisons le programme en veillant à respecter l'éveil et le rythme des enfants.

	TARIF JEUNE*		TARIF RÉDUIT**		PLEIN TARIF	
	Prévente	Normal	Prévente	Normal	Prévente	Normal
Jeune public	3 €	3 €	3 €	5 €	6 €	9 €
Tout public	5 €	5 €	6 €	8 €	12 €	14 €

* - de 26 ans et minima sociaux

** demandeurs d'emploi / groupes de + de 10 pers. / CE

Pour les tarifs scolaires, de 3,5 à 4,7 euros, contactez-nous !

LE CHÈQUE CULTURE & SPORT

La municipalité de Ramonville et le centre communal d'action sociale (CCAS) proposent le « chèque culture & sport » en fonction du quotient familial. Grâce à ce dispositif, une place pour un spectacle au Kiwi est offerte pour chaque membre de la famille.

Contactez le CCAS au 05 61 75 21 28.

MENTIONS OBLIGATOIRES

BOOM BOOM KIDS - Fills Monkey

Un spectacle des Boom Boom Kids / En partenariat avec Fills Monkey SAS

CES FILLES-LÀ - La Collective Ces Filles-Là Partenaires – CES FILLES-LÀ est soutenu par : Les Ateliers Médicis (dispositif Création en cours 16/17), la DAC de la Ville de Lille (59), Le Boulon – CNAREP - Vieux-Condé (59), La Ruhe, théâtre universitaire de l'université d'Artois - Arras (62), L'ange Carasuelo compagnie - Taverny (95), / CES FILLES-LÀ s'est créée en partenariat avec : Le Grand Sud et Le Tripostal - Lille, L'école du Nord et Le Théâtre du Nord – CDN de Lille, Délégation aux droits des femmes et politique en faveur de l'égalité Hommes/Femmes de la Ville de Lille, le JTN et le Festival JT19 - Paris (75), le Lycée Henri Senez - Hénin-Beaumont (62), Artonik – compagnie art de rue - Marseille (13)

FAIRE MONDE(S) - Groenland Paradise

Production : Groenland Paradise / Coproduction et partenaires : Odysseus, Scènes des possibles – conventionnée d'Intérêt National « Art, enfance, jeunesse » à Blagnac (31), ARTO-Le Kiwi – Ramonville, lieu pour le partage et d'imagination (31), Association Les chemins – Carbone (31), l'Agit Théâtre, Toulouse (31)

FAIRE VALSER LES CLICHÉS

- SE FAIRE LA BELLE - Leïla Ka

Soutiens & coproductions : CCN de Nantes, Chorège – CDCN, DRAC Pays de la Loire, Espace 1789 – scène conventionnée, L'étoile du Nord – scène conventionnée, Le Gymnase – CDCN, Le 104 – Paris, Les Hivermales – CDCN, Les Quinconces-L'Espal – scène nationale, Le Théâtre – scène nationale, Musique et danse en Loire-Atlantique, Ramdam – un centre d'art, Théâtre de St-Lyphard, Théâtre de Vanves – scène conventionnée, Théâtre du Cormier, Tremplin – Réseau Grand-Ouest

- COMME UN SYMBOLE - Alexandre Fandard

Le 104 – Paris, L'étoile du Nord – scène conventionnée, Tremplin (Réseau Bretagne), Danse à tous les étages

JAZZ MAGIC - Blizzard Concept

Soutiens, coproductions et accueils en résidence : DRAC Occitanie, Région Occitanie, Département Haute-Garonne, CIRCa, Pôle National Cirque, Auch Gers Occitanie (32), La Verrière, pôle National Cirque Occitanie, Théâtre Albarède (34), Communauté de communes Lézignan-Corbières (11), Été de Vaour (81), Ax-Animation (09), Elvis Platinés / Festival Les Transes Cévenoles (30), avec le soutien de la Villette, Paris (75), la Compagnie Le Phlène, Bouillon Cube (34), La Grainerie, fabrique des arts du cirque et de l'itinérance – Pôle européen de Production (31)

LA DANSE DES SAUVAGES - Théâtre des Monstres

Avec le soutien de la Ville de Dijon (21) et l'aide à la résidence de la Minoterie, Pôle de création jeune public et d'éducation artistique de Dijon (21) et de la TRANSVERSE-Métaloivoie / Scène Ouverte aux Arts Publics de Corbigny (58), le Conseil Régional de Bourgogne Franche-Comté, la Spedidam / Co-productions : la Cave à Musique, Mâcon (71) ; le Festival de la Cité, Lausanne (CH) ; la Fête de la Danse, Neuchâtel (CH) ; la Plage des Six Pompes, la Chaux-De Fonds (CH)

LA PISTE À DANSOIRE - Mobil Casbah

Une production du Collectif Mobil Casbah / Coproductions : Superstrat - Saint Bonnet le Château, Sur le Pont - CNAREP Nouvelle-Aquitaine, Théâtre ONYX - Saint-Herblain / Accueils en résidence : Association Déviation - Chabeuil, La Machine Pneumatique - Marseille, Ici ou Là - Indre, Ville de Sainte-Luce-sur-Loire, Cap Nort - Nort-sur-Erdre, Le Centre Chorégraphique National de Nantes, Le collectif Quai des Chaps / Avec le soutien de : Ville de Nantes, Conseil départemental de Loire-Atlantique, Conseil régional des Pays de la Loire

LE MONDE À L'ENVERS - Kaori Ito • Cie Himé

Production : Compagnie Himé / Coproductions : K LAP-maison pour la danse MARSEILLE, MAC – maison des arts et de la culture de Créteil, Centquatre-Paris, Fondation en Scènes – Ville de Fontenay-sous-Bois, Théâtre du Fil de l'Eau – Ville de Pantin avec le soutien du Département Seine-Saint-Denis, La Place de la Danse – CDCN Toulouse/Occitanie, MA scène nationale – Pays de Montbéliard, Théâtre du Nord, Centre Dramatique National Lille Tourcoing Hauts-de-France, Festival de danse de Cannes – Côte d'Azur France, Théâtre Massalia – Marseille / Avec le soutien : des écoles élémentaires Joliot Curie et Sadi Carnot de Pantin, de l'école maternelle Suzanne Lacore du Pré-Saint-Gervais, de la Ferme des enfants à Lablachère et de l'école maternelle Pierre Demont à Fontenay-sous-Bois / Cette création bénéficie du soutien de la Fondation Franco-Japonaise Sasakawa. La compagnie Himé reçoit le soutien de la Fondation BNP Paribas pour l'ensemble de ses projets depuis sa création. La compagnie Himé est soutenue par le Ministère de la Culture – DRAC Ile de France, par la Région Ile-de-France et le Département du Val-de-Marne. Kaori Ito est artiste associée à la Mac de Créteil et au Centquatre à Paris. La compagnie Himé est en copagnonnage artistique avec K LAP Maison pour la danse à Marseille et en résidence à Fontenay en Scènes – Ville de Fontenay-sous-Bois et au Théâtre du Fil de l'eau – Ville de Pantin. La résidence de la Compagnie Himé au Théâtre du Fil de l'eau – Ville de Pantin est soutenue par le Département de la Seine-Saint-Denis.

MOUSSE - Scratch

Une production de la Cie Scratch / Coproducteurs : Latitude 50 – pôle des arts du cirque et de la rue (BE) et Centre Culturel du Brabant Wallon (BE) / Partenaires : Latitude 50 - Pôle des arts du cirque et de la rue (BE), Centre Culturel du Brabant Wallon (BE), Espace Catastrophe – Centre International de Création des Arts du Cirque (BE), Circus Centrum (BE), Festival International des arts de la rue de Chassepierre (BE), Centre Culturel du Wolubilis (BE), Centre Culturel d'Ath – CAR (BE), La Maison des Jonglages (FR), La Maison de la création (CC NOH) (BE), Petit théâtre de la grande vie (BE), PERPLX (BE), Subtopia (SE), Cirqueon (CZ), Lauréat CircusNext+ (Co-funded by the Erasmus+ Programme of the European Union) / Soutiens : Wallonie Bruxelles Théâtre/Danse, Fédération Wallonie Bruxelles. Le projet a bénéficié du dispositif « écriture en campagne » (Latitude 50 - Pôle des arts du cirque et de la rue, La Chaufferie-Acte1, la SADC et la SSA)

SISYPHOLIA - Natacha Belova

Production IFO asbl / Production déléguée ThéâtrédelaCité – CDN Toulouse Occitanie / Coproduction ThéâtrédelaCité – CDN Toulouse Occitanie : L'Usine, Centre national des arts de la rue et de l'espace public ; Marionettissimo ; Théâtre National de Bruxelles ; Namur en mai, Festival des arts forains / Collaboration achACT – Actions Consommateurs Travailleurs

YOLO [you only live once] - Marta Izquierdo Muñoz / Cie [lodudo] production

Coproduction : La Place de la Danse ; ARTO – Le Kiwi Ramonville ; La Grainerie – Fabrique des arts du cirque et de l'itinérance ; La Brique Rouge ; Festival Sismograf à Olot / [lodudo] production est conventionné par la DRAC Occitanie – Ministère de la Culture et bénéficie de l'aide du Conseil Régional d'Occitanie dans le cadre du soutien à la création artistique, ainsi que du soutien du Conseil Départemental de Haute-Garonne en aide au fonctionnement des associations culturelles. / Marta Izquierdo Muñoz est artiste complice de La Place de la Danse – CDCN Toulouse Occitanie depuis 2020 ; elle est également artiste associée à l'animal a l'esquena centre de création Celrà-Gerone (Espagne) depuis 2017, à l'isdaT et la Scène Nationale d'Albi sur la saison 2022-2023.

ZIMA, LA ROULOTTE ET L'ISBA - Zima

En coproduction avec les JM France

NOS PARTENAIRES

INSTITUTIONNELS



CULTURELS & CO



LA MAIRIE DE RAMONVILLE ET SES SERVICES :

Pôle Éducation, Enfance, Jeunesse ; médiathèque S. de Beauvoir ; École municipale d'enseignements artistiques de Ramonville (ÉMEAR) ; Couleurs et rencontres ; mission Développement Durable ; pôle du Patrimoine et des services techniques ; pôle Animations locales, sportives et associatives ; pôle Restauration...

UN GRAND MERCI

aux services municipaux des villes partenaires et aux différentes équipes techniques qui nous soutiennent dans nos projets !

LE KIWI, C'EST OÙ ?

Place Jean-Jaurès, 31520 Ramonville

À 2 pas du cinéma L'Autan et de la médiathèque S. de Beauvoir.
Cherchez la jolie fresque !

Pour les spectacles de rue, reportez-vous aux pages intérieures
pour connaître les points de rendez-vous !

AU KIWI, COMMENT ON Y VA ?

► En transports en commun

- Métro B dir. Ramonville jusqu'au terminus, puis 10 min. de marche
- Bus L6 (arrêt Collège A. Malraux) ou 82 (arrêt Pompidou), puis 2 min. de marche

► **En longeant le Canal du Midi** : sortir au niveau de la passerelle des Marins d'Eau Douce (place du Canal), puis remonter jusqu'à la place Jean Jaurès

Pensez dès que possible à favoriser les transports doux et le covoiturage !

QUAND EST-CE QU'ON Y VA ?

Le Kiwi, lieu pour le partage et l'imagination, vous accueille :

► du mardi au vendredi, et certains week-ends selon la programmation

- Mardi** 13h-18h
- Mercredi** 10h-12h et 13h-19h
- Jedi** 13h-18h et 18h-22h au Kawa
- Vendredi** 13h-18h

► pendant les vacances scolaires aux horaires habituels

- Toussaint : du mar. 25/10 au ven. 28/10
- Hiver : du mar. 21/02 au ven. 24/02



INFOS ET RÉSERVATIONS

kiwiramonville-arto.fr / 05 61 73 00 48

Suivez l'actu d'ARTO et du Kiwi sur les réseaux sociaux !

