

LES EXTRAS

JOURNÉE POUR LA JEUNESSE

SPECTACLES
CONCERTS
ATELIERS

SAMEDI
16
MARS
2024
RAMONVILLE

AJC

Ramonville
sur l'Herse


HORAIRE	NOM	GENRE	ACCÈS	LIEU	ÂGE
9h30-19h	CE QUI NOUS LIE	Exposition	Libre	Le Kiwi	En famille
9h45-12h30	MANIPULATION CONTÉE	Atelier adulte-enfant	Gratuit sur inscription	École Élémentaire Angela Davis	3-5 ans
10h-19h	LA COULEUR DU PAYSAGE	Exposition	Libre	Médiathèque S. de Beauvoir	En famille
10h-12h30	JEUX EN LIBERTÉ	Jeux	Libre	Ludothèque	En famille
10h-11h	L'OISEAU ET L'INSECTE	Atelier adulte-enfant	Libre (places limitées)	Le Kiwi	15 mois-6 ans
10h15-11h15	FABRIQUE À MUSIQUE	Atelier adulte-enfant	Gratuit sur inscription	Médiathèque S. de Beauvoir	2 ans et +
10h30-18h	GRANDS JEUX EN BOIS	Jeux	Libre	Le Kiwi	En famille
10h30-11h30	BONJOUR LE MONDE I	Film d'animation	4 €	Cinéma L'Autan	4 ans et +
11h-12h10	LA VILLE DU CHAT OBSTINÉ	Spectacle	4 €	L'Aquoiboniste	7-11 ans / Interdit aux adultes
11h-12h10	DISCUTONS PHILO	Atelier adulte	Libre	École Maternelle Angela Davis	Adulte
11h-12h	LECTURES SOUS MON TIPI	Atelier adulte-enfant	Gratuit sur inscription	Médiathèque S. de Beauvoir	2 ans et +
11h15-11h40	PROMENONS-NOUS DANS LES BOÎTES À TABLE I	Spectacle	4 €	La Boule Étoilée	8 mois-3 ans
13h30-14h40	LA VILLE DU CHAT OBSTINÉ	Spectacle	4 €	L'Aquoiboniste	7-11 ans / Interdit aux adultes
13h30-17h	JEUX EN LIBERTÉ	Jeux	Libre	Ludothèque	En famille
13h30-17h	MANIPULATION CONTÉE	Atelier adulte-enfant	Gratuit sur inscription	École Élémentaire Angela Davis	3-5 ans
13h30-14h15	SIESTE SONORE	Interlude musical	Libre	Le Kiwi	En famille
13h30-14h	FERME	Spectacle amateur	Libre	Le Kiwi	En famille
14h-14h30	POUR HÊTRE	Spectacle	4 €	Parc de l'ASEI	6 ans et +
14h-18h	LE NID	Installation participative	Libre (places limitées)	Le Kiwi	4 ans et +
14h-17h	LA FABRIQUE DES COULEURS DU PAYSAGE	Atelier adulte-enfant	Libre (places limitées)	Médiathèque S. de Beauvoir	7 ans et +
14h-17h	FRESQUE COLLABORATIVE	Atelier adulte-enfant	Libre (places limitées)	École Élémentaire Angela Davis	7 ans et +
14h30-16h30	LES INSECTES, QUI S'EN TAMPONNE ?	Atelier adulte-enfant	Libre (places limitées)	Le Kiwi	7 ans et +
14h45-15h30	RENCONTRES PHILO	Atelier adulte-enfant	Gratuit via billetterie	Parc de l'ASEI	8 ans et +
15h30-16h05	PROMENONS-NOUS DANS LES BOÎTES	Spectacle	4 €	La Boule Étoilée	3-6 ans
16h-16h30	POUR HÊTRE	Spectacle	4 €	Parc de l'ASEI	6 ans et +
16h-16h45	CAILLOU, CHOU, HIBOU	Film d'animation	4 €	Cinéma L'Autan	4 ans et +
16h-17h	L'OISEAU ET L'INSECTE	Atelier adulte-enfant	Libre (places limitées)	Le Kiwi	15 mois-6 ans
16h30-17h40	LA VILLE DU CHAT OBSTINÉ	Spectacle	4 €	L'Aquoiboniste	7-11 ans / Interdit aux adultes
16h30-17h	MARCHING BAND	Spectacle amateur	Libre	Le Kiwi	En famille
17h-18h	PISTER LES CRÉATURES FABULEUSES	Spectacle	4 €	Le Kiwi	7 ans et +
17h15-18h	VOYAGE SONORE	Spectacle	4 €	Le Kiwi	0-6 ans
18h10-18h55	RENCONTRES PHILO	Atelier adulte-enfant	Gratuit via billetterie	Le Kiwi	8 ans et +
18h30-19h30	UKU HIBOU	Boum	Libre (places limitées)	Le Kiwi	En famille


LA CULTURE POUR CHANGER NOTRE RAPPORT AU VIVANT !

Cette année aux Extras, nous vous invitons à explorer notre lien aux animaux, aux plantes, aux insectes... afin de questionner ce qui se joue dans l'expérience de la nature et la capacité de la culture à nous reconnecter au monde vivant.

« Nous reste-t-il de l'imagination, [...] pour voir des lucioles briller dans le noir ? » (Vinciane Despret)

ON PREND SOIN DE VOUS !

 Afin de profiter pleinement des spectacles et activités, veillez à respecter les âges indiqués et à vous inscrire en avance aux ateliers le jour J.

 La majorité des lieux est accessible aux personnes à mobilité réduite. N'hésitez pas à nous faire signe lors de la réservation afin d'optimiser votre accueil.

AU SPECTACLE !

LA VILLE DU CHAT OBSTINÉ

biÖffique théâtre



DÉAMBULATION FÉLINE

© Ernesto Timor

Un trio inattendu, un chat et deux humain-es, travaille à l'élaboration d'un atlas international des villes de chats. Équipé-e de lunettes filtrantes et de stéthoscopes aménagés, prépare-toi à plonger dans une déambulation augmentée grâce à ce matériel low-tech et à découvrir peu à peu une ville parallèle...



L'Aquoiboniste

11h
13h30
16h30

1h10
4 €



11h : atelier adulte
Maternelle A. Davis

Avec l'association Regards, les adultes vont, eux aussi, chausser des lunettes pour revoir la vie à la façon d'un enfant !

PROMENONS-NOUS DANS LES BOÎTES

Nanoua



ÉPOPÉE POÉTIQUE

© Sebko

De 8 mois à 3 ans : Une joueuse ouvre des boîtes et des imaginaires. À la recherche de son ami Doudou, un voyage fantastique l'attend !

De 3 à 6 ans : Pars en promenade dans la forêt de nos imaginaires en compagnie d'une ribambelle d'objets extraordinaires. Une aventure poétique qui nous offre un nouveau regard sur nos natures singulières !

La Boule Étoilée

11h15



25 min.

15h30



35 min.

4 €



VOYAGE SONORE

Sophie Béguier



PARENTHÈSE MUSICALE

© Sophie Béguier

Sophie Béguier te propose un voyage musical en écho à la nature. Un moment interactif et convivial pour écouter puis toucher les cordes de la harpe et échanger avec la musicienne. L'occasion de partager une parenthèse musicale pleine de douceur et de mélodies !



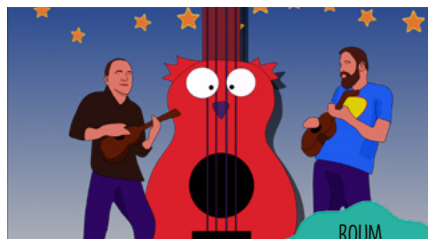
Le Kiwi
- Labo

17h15

45 min.
4 €



UKU HIBOU



BOUM

© Had

Duo de drôles d'oiseaux qui nous propose un bal familial plein d'humour et d'énergie avec des titres originaux et des reprises, le tout au ukulélé. Une invitation en musique pour clôturer cette journée !



Le Kiwi
- La Rotonde

18h30

1h
Entrée libre dans la limite des places disponibles



POUR HÊTRE

léto



© Thomas Salva

Ce spectacle a été pensé comme un quatuor. Les artistes partagent leur écoute et leur bienveillance avec ce(t) hêtre, cet homologue autre représentant du vivant, mais aussi avec toi qui sera invité-e à toucher, grimper et porter cet hêtre sensible.

Ces trois êtres nous parlent de leur façon de résister au chaos, de se hisser vers les hauteurs tout en s'ancrant dans la terre ferme.

CIRQUE PHILOSOPHIQUE



Parc de l'ASEI

14h
16h

30 min.
4 €



LE NID

Groenland Paradise

GRATUIT



© Groenland Paradise

INSTALLATION
PARTICIPATIVE

Une femme-oiseau construit son nid géant au beau milieu de la ville. L'installation est participative : elle te donnera un bec d'oiseau de papier pour que la communauté des humain-e-s-oiseaux s'agrandisse et que tu puisses te réfugier, le temps d'un souffle, au creux de sa construction éphémère !



Le Kiwi - Extérieur

14h-18h

En continu
Entrée libre dans
la limite des places
disponibles



PISTER LES CRÉATURES FABULEUSES

L'imaginarium - Pauline Ringeade



© Simon Gosselin

ENQUÊTE THÉÂTRALE

Un spectacle d'aventures mystérieuses sur les traces que les animaux laissent dans le paysage et qui racontent leur vie mieux que les mots ne sauraient le dire. Pas de licorne ni de dragon, mais des loups, des ours et des abeilles, parce que « le fabuleux est partout dans le réel. Il s'agit simplement de l'observer. » (Baptiste Morizot)



Le Kiwi
- Grande salle

17h

1h
4 €



RENCONTRES PHILO

Sören Frappart
et Marie Bourjade



© Sören et Marie

ATELIER
ADULTE-ENFANT

Cet atelier de réflexion est un espace-temps pour penser comment les spectacles *Pour Hêtre* ou *Pister les créatures fabuleuses* viennent questionner, nuancer, perturber, notre manière d'être au monde. Une invitation à t'exprimer et à écouter les autres, l'occasion de mettre en partage une partie de notre conception du monde !



14h45

Parc de l'ASEI



18h10

Le Kiwi - Extérieur



45 min.

Sur réservation via
la billetterie

LES INTERLUDES

GRATUIT

SIESTE SONORE

Sophie Béguier



INTERLUDE MUSICAL

Un moment suspendu, une sieste musicale où la seule consigne est de se laisser bercer par les douces sonorités de la harpe !

Le Kiwi - Labo

13h30

45 min.



FERME

ÉMEAR



INTERLUDE
EN DANSE ET MUSIQUE

Laisse-toi surprendre par la performance d'improvisation des élèves danseur-euses d'Eunice, des enseignant-e-s de piano et de clarinette !

Le Kiwi - Extérieur

13h30

30 min.



MARCHING BAND

ÉMEAR



INTERLUDE MUSICAL

Le collectif de jeunes et de moins jeunes laisse la part belle à l'improvisation dans un style revendiqué des fanfares de La Nouvelle-Orléans. Un voyage festif et convivial sur les rives du Bayou !

Le Kiwi - Extérieur

16h30

30 min.



AU CINÉ !

BONJOUR LE MONDE !



Cinéma l'Autan

10h : ciné-p'tit déj
offert dans le hall
du ciné avant la
séance !

10h30 : séance
1h • 4 €

**11h30 : atelier
adulte-enfant**

Animé par la Ferme de 50, découvre la faune sauvage autour de la ferme en identifiant les traces d'animaux et réalise des moulages d'empreintes !
(40 min. • Sur inscription au 06 76 66 74 93)



FILM D'ANIMATION

Un film d'animation français qui vous invite à découvrir dix espèces d'animaux qui habitent le long d'une rivière.

Réalisées en papier mâché, ces délicates marionnettes prennent vie en stop-motion et évoluent dans de superbes décors colorés. Elles racontent la vie de la faune et de la flore des campagnes, sensibilisant les petit-e-s et les grand-e-s à la préservation de la nature et à l'équilibre des écosystèmes.

CAILLOU, CHOU, HIBOU



Cinéma l'Autan

16h : séance
45 min. • 4 €

16h45 : ciné-gôûter
offert dans le hall
du cinéma après
la séance !



FILM D'ANIMATION

Un programme de cinq courts-métrages d'animation qui regorge d'univers visuels et sonores étonnants, pour explorer les sentiments des tout petit-e-s.

Cinq films faits de dessins, de papiers, de peluches, pour se raconter des histoires imaginaires, pour sécher ses larmes entouré-e-s d'ami-e-s, pour aimer l'école... et même la soupe !

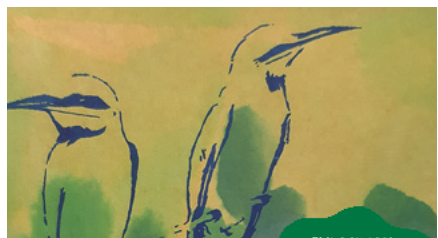


LES EXPOS

CE QUI NOUS LIE

Adeline Zaepffel

GRATUIT



© Adeline Zaepffel

EXPOSITION

« J'ai vu une fleur sauvage. Quand j'ai su son nom. Je l'ai trouvée plus belle. »
(Hubert Reeves)

Comprendre et connaître notre environnement renforce notre attention envers lui. En quoi, au fil des générations, notre connexion à la nature s'amenuise ? Une ouverture à des discussions en famille, pour enrichir petit·es ET grand·es !



Le Kiwi - Hall

Du mar. 27 février
au ven. 5 avril

Entrée libre aux
heures d'ouverture
du Kiwi



LA COULEUR DU PAYSAGE

Diane T et al.



© Diane T et al.

EXPOSITION

Continuer à créer dans un monde qui se détruit, c'est peut-être créer autrement. Redécouvre le canal du Midi différemment : quand le paysage devient couleurs ! Terres, végétaux, algues, bactéries... collaborent à la circularité de l'image pour donner à voir le vivant autour de nous, à travers nous et en nous.



Médiathèque
S. de Beauvoir

10h-17h

En continu



LES ATELIERS

GRATUIT

L'OISEAU ET L'INSECTE

Adeline Zaepffel

ATELIER
ADULTE-ENFANT



De 15 mois à 6 ans : Imagine les couleurs de ton oiseau et fais-les apparaître grâce à un jeu de lumière et de projection !

De 3 à 6 ans : Crée et assemble ton insecte préféré avec des papiers colorés !

Le Kiwi - Hall

10h
16h

1h
Entrée libre dans
la limite des places
disponibles



LA FABRIQUE DES COULEURS DU PAYSAGE

Diane T et al.

ATELIER
ADULTE-ENFANT



Dans les coulisses de l'expo *Les couleurs du paysage*, viens expérimenter la fabrique de la couleur en glanant des herbes, en ramassant des glands, en puisant des algues, en transformant des fleurs, en utilisant des terres... Passe juste fabriquer des couleurs ou reste créer de nouveaux paysages. À toi de voir !

Médiathèque
S. de Beauvoir

14h-17h

En continu
Entrée libre dans
la limite des places
disponibles



LES INSECTES, QUI S'EN TAMPONNE ?

Fanny Pageaud



© Fanny Pageaud

Têtes, thorax, abdomens, pattes, antennes, ailes, élytres... Qu'est-ce qu'un insecte ? Et pourquoi les célébrer ? Tu auras à disposition une multitude de tampons aux formes diverses pour s'exercer à la diversité et à la beauté du monde des insectes !



Le Kiwi -
Petite salle

14h30-16h30

En continu
Entrée libre dans
la limite des places
disponibles



LES ATELIERS

GRATUIT

FRESQUE COLLABORATIVE

Regards et le collectif
GRAFFTERRE

ATELIER
ADULTE-ENFANT

7 ANS
ET +

Participe à la création d'une fresque en matériaux naturels ! Un projet artistique collaboratif ouvert aux parents et aux enfants. Les pièces de la fresque seront conçues lors d'ateliers de deux heures dans différentes structures. En voici un pendant les Extras !

École Élémentaire
Angela Davis

14h-17h

En continu
Entrée libre dans
la limite des places
disponibles



MANIPULATION CONTÉE

Sens Actifs

ATELIER
ADULTE-ENFANT

3 A 5
ANS

As-tu déjà vu un fantôme jouer avec un autre fantôme ? Une abeille téméraire traversant le monde ? Animés par Bruno, ces mini-ateliers offrent une exploration ludique d'objets de cirque revisités à travers des historiettes captivantes ! Une immersion à découvrir en famille, par le corps et la manipulation d'objets.

École Élémentaire
Angela Davis

9h45 • 10h30 •
11h15 • 12h

30 min.



13h30 • 14h15 • 15h
• 15h45 • 16h30

30 min.



Sur inscription
(12 pers. max.)

GRANDS JEUX EN BOIS

ARTO

JEUX

EN
FAMILLE

Vers les grands cèdres du Kiwi
ARTO a installé les grands jeux en bois
que tu aimes tant ! Alors, on joue ?

Vers les grands
cèdres du Kiwi

10h30-18h

En continu



FABRIQUE À MUSIQUE

ATELIER MUSICAL
ADULTE-ENFANT

2 ANS
ET +

Élise vous invite, toi et tes parents à chanter, danser, bruiteur, jouer des instruments, découvrir des objets sonores et partager un moment musical créatif tou-te-s ensemble !

Médiathèque
S. de Beauvoir

10h15

1h
Sur inscription
(24 pers. max.)



LECTURES SOUS MON TIPI



© Karolina Grabowska

HISTOIRES CONTÉES

2 ANS
ET +

Médiathèque
S. de Beauvoir

11h

1h
Sur inscription
(24 pers. max.)



JEUX EN LIBERTÉ



© Chloé Cadamuro

JEUX

EN
FAMILLE

Médiathèque
S. de Beauvoir

10h-12h30
13h30-17h

En continu



TOUT AU LONG DE LA JOURNÉE

PRÊT À PISTER ?



© Laura Zanti

Passe à l'accueil et lance-toi dans un jeu de piste qui te fera découvrir les lieux culturels autour du Kiwi et te questionnera sur ton rapport au vivant !

En partenariat avec l'association Kokopelli.

UN SOUVENIR ?



© Clic-omatic

Clic-omatic est de retour au Kiwi, mais cette fois-ci avec sa jolie caravane ! Déguisé-e ou non, prend la pose et repars avec un souvenir de cette journée. Bonne humeur garantie !

À TABLE !



© David Perpère

À partir de 11h • Cette année, pour que tu trouves ton bonheur, nous n'aurons pas un mais deux food trucks ! Tonnerre de crêpes sera là pour nous régaler de ses galettes salées ou crêpes sucrées et FoodTruck Gohan nous proposera des bentos ! Des espaces pique-nique seront à votre disposition et une buvette sera ouverte toute la journée.

MARIONNETTISIMO



puppet day

Spectacles,
Goûter,
Maquillage,
Jeux en bois,
Et boum !

samedi
27 avril

De 14h à 19h

Une après-midi
dédiée aux enfants !

Le Kiwi - Ramonville

RÉSERVATIONS



• Spectacles et projections : 4 €

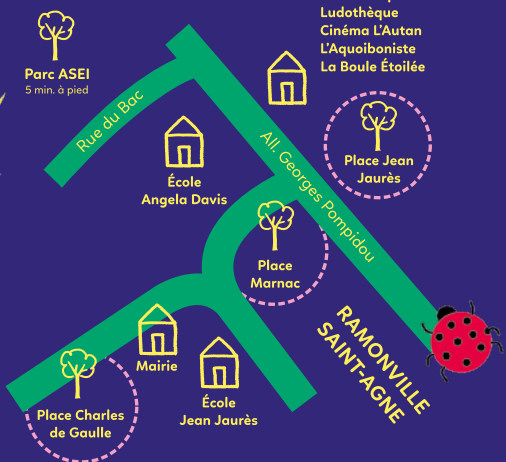
Les spectacles et projections sont sur réservation. Prenez vos places à l'accueil ou sur le site web du Kiwi pour les spectacles, et auprès du cinéma L'Autan pour les projections. La boum Uku Hibou et l'installation *Le Nid* sont en accès libre dans la limite des places disponibles.

Aucune réservation ni inscription ne sera prise par téléphone. Pour les ateliers, merci de vous inscrire uniquement si vous êtes certain-e d'y participer.

• Interludes et ateliers gratuits !

Pour les ateliers sur inscription, inscrivez-vous à l'accueil du Kiwi samedi 16 mars uniquement (dès 9h30 pour les ateliers du matin, dès 13h30 pour ceux de l'après-midi, et au moins 30 minutes avant le début de l'atelier).

DIS, ON VA OÙ ?



DIS, COMMENT ON Y VA ?

• **à vélo, en trottinette, à cheval** en longeant le Canal du Midi

• **en métro** : ligne B dir. Ramonville jusqu'au terminus, puis 10 min. de marche ou bus L6 dir. Castanet Tolosan jusqu'à l'arrêt Collège André Malraux

• **en bus** : L6 (arrêt Collège André Malraux) ou 82 (arrêt Pompidou), puis 2 min. de marche

• **en auto** : périphérique sortie 19, parkings Pl. Karben et Pl. Jean Jaurès

Privilégier la mobilité douce !

EN SAVOIR PLUS

www.kiviramonville-arto.fr
bienvenuekiwi@gmail.com
05 61 73 00 48

Illustration : Soia / Graphisme : Laura Zanti
Licences : 1-L-R-22-10590 ; 2-L-R-22-5246 ;
3-L-R-22-5247
Février 2024 • 3 000 exemplaires
Ne pas jeter sur la voie publique.